



Tradition in Dynamic Innovation

# Forstkatalog

**Der deutsche HERSTELLER von:**  
Ketten | Plattenband-Systemen | einzigartigen Lösungen

**The German PRODUCER of:**  
Forestry Chains | Tracks | Unique Solutions

**Producătorul german de:**  
Lanturi forestiere | Senile pt. utilaje  
forestiere si Soluții unice

## Forestry catalogue Catalogul forestier



*Red  Cat-line*

*Take the Best  
or nothing!*

**T-Rex**



**Terra**



**Taiga**



## T-Rex



- Gesenkgeschmiedete Greifstollen und Traktionsstacheln
- Einsatz von leistungsstarkem, feinkörnigem Manganstahl
- Extrem verschleißfest und bruchzäh

## T-Rex



- Combination of Studded Chain and resistant drop-forged traction link
- Usage of strong, fine-grain manganese steel
- Extremely resistant to wear and breakages

## T-Rex



- Piese forjate si pinteni pentru o mai buna tractiune
- Utilizarea oțelului de mangan de înaltă performanță, cu granulație fină
- Extrem de rezistent la uzură și rezistent la rupere

## Terra



- Gesenkgeschmiedete Greifstollen
- Extrem griffig
- Hohe Laufleistung
- Reifen- und Geländeschonend
- Gute Selbstreinigung
- Überdurchschnittliche Lebensdauer

## Terra

- Drop-forged traction links
- Extremely good grip
- High running performance
- Protects tyres and terrain
- Good self-cleaning
- Enhanced service life, drop-forged traction links

## Terra

- Componente forjate si tratate
- Pentru o tractiune foarte buna
- Durata de viata foarte mare
- Protecția anvelopei și a terenului/Solului
- O bună auto-curățare
- Durata de viata peste medie

## Taiga

- Doppelnetzkonfiguration
- Sehr dichtes Laufnetz in Doppelnetzkonfiguration
- Extrem verschleißfest und bruchzäh

## Taiga

- Double diamond mesh configuration
- Optimal dense double chain net configuration
- Extremely resistant to wear and breakages — high grip round steel chain links

## Taiga

- Configuratie dubla a suprafetei de rulare
- Suprafata de rulare foarte deasa, configuratie dubla
- Extrem de rezistent la uzură și rezistent la rupere

## Taiga Plus / T-Rex Plus

Mit geschmiedeten Stacheln!

## Taiga Plus / T-Rex Plus

With drop forged components!



## Taiga Plus / T-Rex Plus

Cu pinteni forjati!



Produktname Product name Nume Produs	Rundstahlkette Round steel chain Lanț din oțel rotund	∅ Stachel ∅ Studs ∅ Varfuri/pinteni	Verbindungsring Connecting ring Inel de legatura
<b>Taiga / T-Rex 14 - 16 - 16</b>	14 mm	16 mm	16 mm
<b>Taiga / T-Rex 13 - 14 - 14</b>	13 mm	14 mm	14 mm
<b>Terra 13 - 0 - 16</b>	13 mm	0 mm	16 mm
<b>Terra 10 - 0 - 13</b>	10 mm	0 mm	13 mm

*Timber  
Track  
Line*



*Take the Best  
or nothing!*

**TT-Premium**



**TT-First**



**TT-Business**



# Timber Tracks



## TT-First / First Plus

- Guter Grip
- Ausgezeichnete Tragfähigkeit
- Hochlegierter Stahl
- Beste Verschleißwerte
- Seitenverbindungsteil in 29 mm

## TT-Business

- Bietet gute Traktion in steilem Gelände
- Beste Verschleißwerte
- Seitenverbindungsteil in 29 mm

## TT-Premium

- Eine spezielle Konstruktion für feuchte und empfindliche Böden
- Beste Verschleißwerte
- Seitenverbindungsteil in 29 mm



## TT-First / First Plus

- Good Grip
- Excellent load bearing capacity
- High-alloyed steel
- Best wear values
- 29 mm Connecting link

## TT-Business

- Very good traction in steep and difficult terrain
- Excellent load bearing capacity
- 29 mm Connecting link

## TT-Premium

- Special construction for damp and sensitive soils
- Excellent load bearing capacity
- 29 mm Connecting link



## TT-First / First Plus

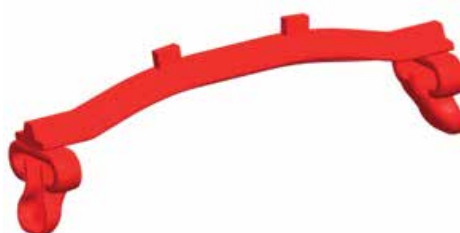
- Aderență și tracțiune foarte bună
- Excelentă capacitate de încărcare
- Oțel de înaltă calitate
- Cele mai bune valori ale uzurii
- Piese de legatură pt partea laterală în 29mm

## TT-Business

- Oferă o bună tracțiune în teren abrupt
- Cele mai bune valori ale uzurii
- Piese de legatură pt partea laterală în 29 mm

## TT-Premium

- O construcție specială pentru soluri umede și sensibile
- Cele mai bune valori ale uzurii
- Piese de legatură pt partea laterală în 29 mm



## TT-First Plus

Stärkerer Querschnitt

Stronger cross section

Secțiune transversală mai puternică

 **RUD**<sup>®</sup>

*Duetta*  
*Chain Belt*  
*line*

*Take the Best*  
*or nothing!*

**World  
novelty**

**Noutate  
mondială**



## Duetta



## Duetta



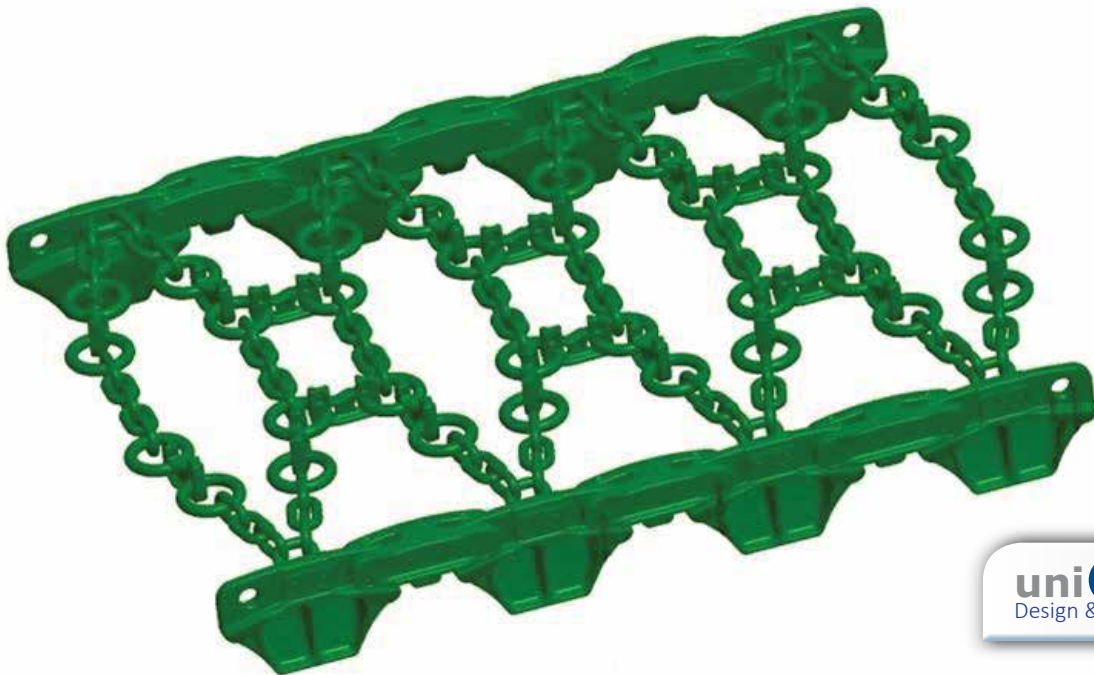
## Duetta



- Extrem hohe Traktion einer bewährten Forstkette
- Hoher seitlicher Halt
- Geringes Gewicht bei optimaler Traktion
- Sehr leichte Montage
- Hochwertiger Feinkorn-Manganstahl für optimales Verschleißverhalten
- Minimale Beeinflussung der Straßen und Wege
- Sehr gute Selbstreinigung

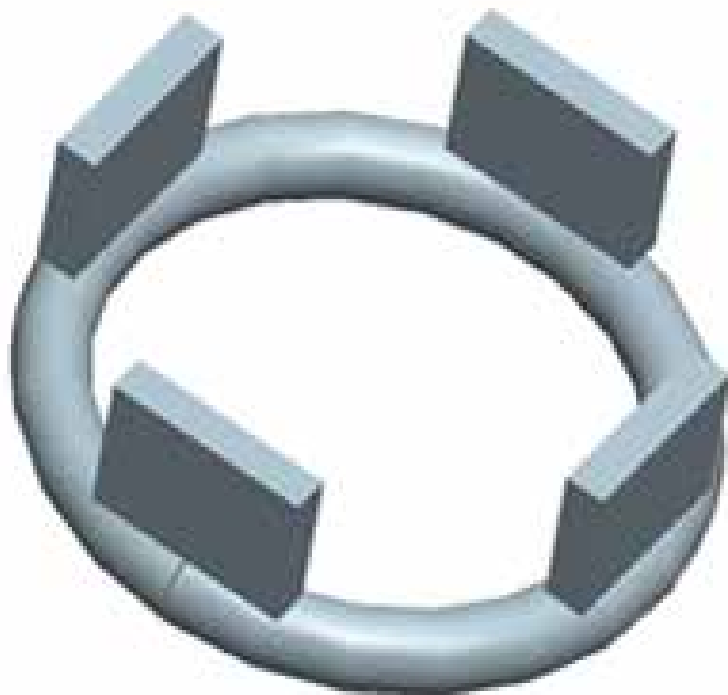
- Extremely high traction, similar to a tyre chains
- Good grip with high lateral hold
- Very low weight
- Very easy fitting
- High-grade fine grain manganese steel for optimal wear values
- Minimum impact on roads and forestry trails
- Very good self-cleaning

- Tracțiune extrem de ridicată, similară cu lanțurile forestiere
- Laterale cu o rezistență și siguranță foarte mare
- Greutate redusă dar cu o tracțiune foarte bună
- Montare foarte ușoară
- Oțel de mangan de înaltă calitate, pentru o uzură optimă
- Impact minim asupra drumurilor și solului
- O foarte bună autocurățare



uniQue  
Design & Technology





**H**heavy  
**S**kidder  
**C**chain



## King-Line



- Beste Traktion auf harten und weichen Böden
- Geeignet für besonders anspruchsvolle Einsätze
- Tragringe aus hochlegiertem Stahl (10B21 Boron), Stärke 25 mm - 38 mm, Durchmesser 254 mm - 279 mm mit aufgeschweißten Traktionselementen
- Extrem widerstandsfähige Verbindungsringe der Größen 25 mm - 38 mm (floating ring design)
- Kettenflanke aus hoch belastbaren Gliedern der Größen 14 mm - 25 mm
- Hochlegierte Stähle für maximale Haltbarkeit und Betriebssicherheit
- Oberfläche galvanisch verzinkt oder lackiert. Entwickelt für absolute Traktion in jedem Gelände.

## King-Line



- Best tractions on hard and soft soils
- Designed for extreme applications
- High-alloyed steel Traction Ring thickness from 25 mm - 38 mm
- Diameter from 254 mm - 279 mm
- Round link chain from 14 mm - 25 mm
- Floating Ring Design
- Tag and cross chains are hardened 10B21 Boron Alloy steel - side chains of 1022 hardened steel
- Surface galvanized or painted. Designed for outstanding traction in any terrain.

## King-Line



- Cea mai bună tracțiune pe soluri tari și moi
- Potrivit pentru aplicații deosebit de solicitante
- Inel principal din oțel de calitate superioară (10B21 bor), grosime 25 mm - 38 mm, diametru 254 mm - 279 mm cu elemente de tracțiune sudate
- Inele de legătură extrem de rezistente, de dimensiuni de la 25 mm - 38 mm (design inel flotant)
- Oțeluri de înaltă calitate pentru o rezistență maximă și o siguranță operațională
- "Suprafață galvanizată sau vopsită, proiectată pentru tracțiune absolută pe orice teren

## HSC 10

Standard



## HSC 100

Multistud



## HSC 200

Double-Multistud



weissenfels®

by

RUD®



Blue **Deer**  
*line*

*Take the Best  
or nothing!*

**BD-10**

Eco



**BD-20**

U-Stud



**BD-30**

Double Diamond



## BD-10 ECO



- Kette für leichte Forsteinsätze
- Gute Traktion
- Sehr gute Selbstreinigung

## BD-10 ECO



- Chain for light forestry operations
- Good Traction
- Very good self-Cleaning

## BD-10 ECO



- Lanț pentru operațiuni forestiere ușoare
- O buna tractiune
- O foarte buna autocuratare

## BD-20 U-Stud

- Kette für mittlere bis schwere Forsteinsätze
- Gute Traktion
- Sehr gute Selbstreinigung

## BD-20 U-Stud

- Chain for medium to heavy forestry applications
- Good Traction
- Very good self-Cleaning

## BD-20 U-Stud

- Lanț pentru aplicații forestiere medii și grele
- O bună tractiune
- O foarte buna autocuratare

## BD-30 Double Diamond

- Kette für schwere Forsteinsätze
- Gute Traktion
- Sehr gute Selbstreinigung
- Durch verstärkte Seitenpartie guter Flankenschutz für den Reifen

## BD-30 Double Diamond

- Chain for heavy forestry applications
- Good Traction
- Very good self-Cleaning
- Strong side section provides good tyre sidewall protection

## BD-30 Double Diamond

- Lanț pentru aplicații forestiere grele
- O buna tractiune
- O foarte buna autocuratare
- Avand partile laterale intarite acest lanț ofera pe langa o calitate marita si o protectie marita la taiere si intepare anvelopelor

Produktname Product name Nume Produs	Rundstahlkette Round steel chain Lanț din oțel rotund	Ø Stachel Ø Studs Ø Varfuri/pinteni	Verbindungsring Connecting ring Inel de legatura
BD-10 ECO 8-9-0	8 mm	9 mm	0 mm
BD-10 ECO 9-10-0	9 mm	10 mm	0 mm
BD-10 ECO 11-12-0	11 mm	12 mm	0 mm
BD-20 U-Stud 13-14-0	13 mm	14 mm	0 mm
BD-20 U-Stud 16-16-0	16 mm	16 mm	0 mm
BD-30 Double Diamond	16 mm	19 mm	0 mm

**Unsere Produktionswerke / Our Production Plants / Punctele noastre de productie**



Germany *Headquarter*



Germany *ERLAU AG*



Romania *RUD Florian Rieger SRL*



China *PROTRAC*



China *TIRETRAC*



Brazil *RUD Correntes Industriais Ltda*

**Unsere Montagewerke / Our Assembly Plants / Punctele noastre de productie si asamblare**



USA *RUD Chain*



South Africa *Tyre Chain Services*



Australia *RUD Chains*



France *RUD SAVOIE CHAINES SARL*



Switzerland *Union GmbH*

**RUD Ketten**

Rieger & Dietz GmbH u. Co. KG  
73428 Aalen / Germany / Allemagne  
Tel. +49 7361 504-0  
Fax +49 7361 504-1489  
rudketten@rud.com

- Ist deutscher Marktführer in Reifenketten
- Ist in 120 Länder weltweit vertreten
- Steht für Qualität, Innovation und Service
- Steht für langfristige Partnerschaft mit Kunden und Händlern
- Hat Jahrhunderte lange Erfahrung in der Kettenfertigung

- Is the German market leader in tyre chain
- Is represented in 120 countries worldwide
- Stands for quality, innovation and service
- Stands for long-term partnership with customers and dealers
- Has over a century's experience in chain production

- Este liderul german al pieței în lanțurile pentru anvelope
- Este prezent în 120 de țări de pe tot globul
- Reprezintă calitatea, inovația și serviciul oferit
- Sustine parteneriatul pe termen lung cu clienții și dealerii
- Are veacuri de experiență în producerea lanțurilor