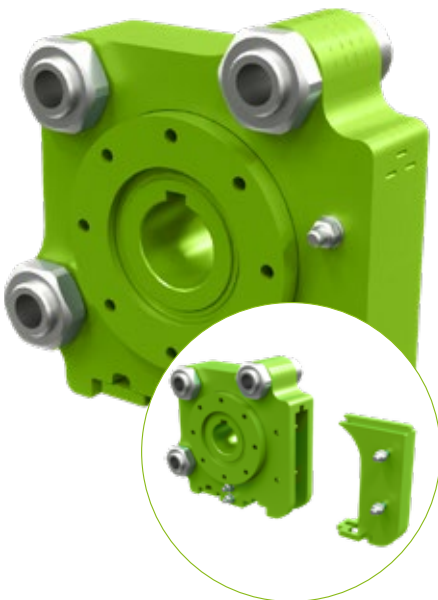


NEU

PI-GAMMA ANTRIEB

DIE NEUE GENERATION - MEHR EFFIZIENZ DURCH FLEXIBILITÄT

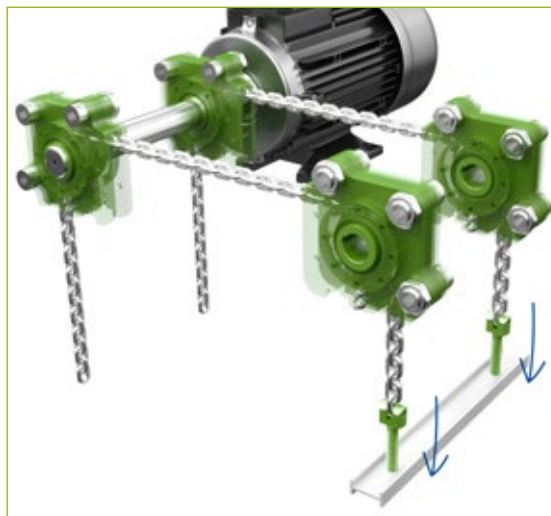


MEHR ALS PRODUKTE. LÖSUNGEN.

- ✓ 2-in-1-Lösung | schmaler | 10% leichter
- ✓ Die Antriebseinheit mit Einsatz ermöglicht eine Umlenkung von 180°
- ✓ Mit entnommenen Einsatz ermöglicht die Antriebseinheit eine Umlenkung zw. 90° - 180°
- ✓ Heben an mehreren Punkten
Die Synchronisation der unterschiedlichen Hebepunkte ist möglich
- ✓ Langlebig, zuverlässig und sicher
- ✓ Flexible Komplettlösungen für jede Anforderung
- ✓ Einfache Montage der Antriebs- und Kettensysteme.
Auch bei längeren Anwendungen. Keine stabile Montagebasis nötig
- ✓ Für den Bereich der Bühnentechnik auch in schwarz erhältlich
- ✓ Kleine Baugrößen & schwere Ladungen | geräuscharmer Lauf
- ✓ Kompetenter Service vor Ort
- ✓ Galvanisierte Oberfläche (gilt nicht für den Entertainment-Bereich)



Horizontaler PI-GAMMA-Antrieb
Auch in 2-, 3- und 4-fach-Anordnung mit Antrieben je nach Anwendung möglich.



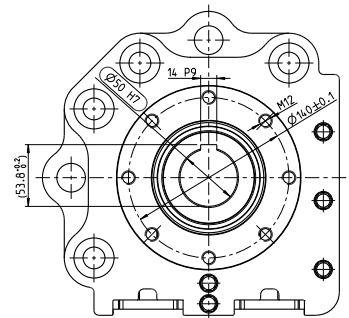
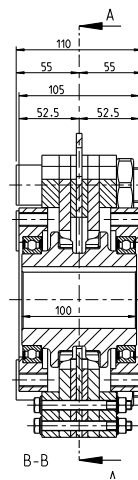
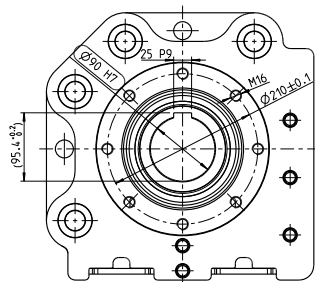
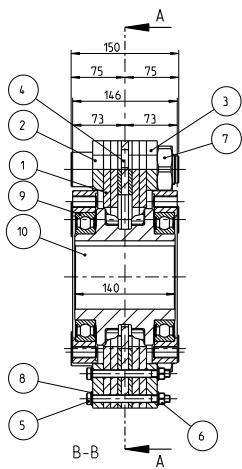
Doppelstrang mit PI-GAMMA-Antrieb
Auch in 3- und 4-fach-Anordnung mit Antrieben je nach Anwendung möglich.



Vertikaler PI-GAMMA-Antrieb
Auch in 3- und 4-fach-Anordnung mit Antrieben je nach Anwendung möglich.



Kette	Anz. Zähne	Teilkreis-Durchmesser [mm]	L1 [mm]	L3 [mm]	L5 [mm]	L6 [mm]	D1 [mm]	D2 [mm]	D3 [mm]	D4 [mm]	D5 [mm]	Ausführung	Ge- wicht	Artikelnr.
TEC 6	6	58,4	145	145	60	50	30	75	M6 x 12	13	-	3 Loch	4,5	7910312
TEC 12	6	82,3	206	210	83	79	40	10	M8 x 20	14	25	4 Loch	12	7910647
TEC 25	6	108,0	259	265	110	105	50	140	M12 x 20	19	25	4 Loch	26	7910670
TEC 43	6	139,2	314	328	140	126	70	185	M16 x 30	22	25	4 Loch	55	7910702
TEC 65	6	174,5	373	373	150	146	90	210	M16 x 35	28	25	4 Loch	84	7910357



Für nähere Informationen kontaktieren Sie uns.

1. Hinweis: Kettenschmierung

Beim Lauf über Antriebs- und Umlenkräder werden die Kettenglieder unter Last abgewinkelt. Um die hierbei entstehende Gelenkreibung zu minimieren sollten TEC Rundstahlketten den Einsatzbedingungen entsprechend in regelmäßigen Abständen geschmiert werden.

2. Hinweis: Geräuschentwicklung

Bei einer regelmäßigen Kettenpflege liegt der Geräuschpegel bei 30db(A).

