



Tradition in Dynamic Innovation

Innovation durable

Innovación sostenible



22/23

Chaînes à neige
Cadenas de nieve

FR/ES



DVSE TecCat Online-catalogue

Catálogo online DVSE TecCat

RUD Chaîne-neige mets á disposition ces données par DVSE. Utiliser les données des chaîne RUD pour vos catalogues digitales. **Simple et rapide!**

Las cadenas para nieve RUD están registradas en DVSE. Utilice los datos de las cadenas para nieve RUD en el catálogo de piezas virtual.

¡Rápido, sencillo y sin complicaciones!



Configurateur de chaîne à neige RUD

Configurador de cadenas de nieve RUD

Vous permet de trouver facilement le chaîne plus adaptée à votre voiture ou une certaine taille des pneus.

Le permite encontrar fácilmente la cadena más adecuada a su vehículo o un determinado tamaño de neumáticos.

www.schneekettenberater.rud.com



Index

Índice

Nouveau: RUDcompact® EASYTOP V	
Nuevo: RUDcompact® EASYTOP V	5

Chaînes à neige pour VL, 4x4, SUV, autocars, transporters	
Cadenas de nieve para turismos, 4x4, SUV, autobuses y furgones	6

RUDcomfort CENTRAX	11
RUDinnov8 HYBRID	12
RUDcompact® ÖKOMat	13
RUDcompact® easy2go	14
RUDcompact® GRIP	15
RUDmatic® CLASSIC	16
RUDcomfort CENTRAX V	17
RUDcompact® EASYTOP V	18
RUDcompact® GRIP V	19
RUDmatic® CLASSIC V	20
RUDmatic® MAXI	21

Dimensions des pneus	
Dimensiones neumáticos	22

Chaînes professionnelles pour P.L. et engins de déneigement	
Cadenas profesionales para camiones y quitanieves	40

Erlauprofi ARKTIK	42
Erlauprofi ALLIGATOR PLUS	43
RUDprofi® BISON	44
RUDprofi® PROFILGREIFSTEG PRO	45
RUDprofi® PROFILGREIFSTEG	46
RUDprofi® SUPERGREIFSTEG	47
RUDprofi® GREIFSTEG	48
RUDprofi® CARGO	49
RUDprofi® ALLIGATOR	50
RUDprofi® ALLIGATOR 45G	51
RUDprofi® AGRAR DUO	52

ROTOGRIP®	54
------------------	-----------



RUD fait un pas important vers la durabilité

RUD avanza hacia un futuro sostenible

RUD a été fondée en 1875 en tant qu'«usine au vert». Depuis 1898, le site de notre entreprise porte le nom d'«île de la paix», en tant que lieu de réconciliation entre la technologie et la nature et en tant qu'accent mis sur le partenariat social. L'importance de la protection de l'environnement et du climat se manifeste de nombreuses façons. En 2001, la société a été le premier fabricant de chaînes à se soumettre avec succès à la certification d'un système intégré de gestion de la qualité et de l'environnement selon les normes ISO 9001 / 14001. Un exemple représentatif est l'utilisation de 100% d'électricité verte certifiée provenant de l'énergie hydroélectrique, ce qui a permis de réduire de plus de 50% les émissions de CO2 sur les sites d'Aalen.

RUD se fundó en 1875 como «fábrica en el campo». Desde 1898, el emplazamiento de nuestra empresa lleva el nombre de «Isla de la Paz» como lugar de reconciliación entre la tecnología y la naturaleza y como énfasis en la colaboración social. La importancia de la protección del medio ambiente y del clima se manifiesta de muchas maneras. En 2001, la empresa fue el primer fabricante de cadenas que se sometió con éxito a la certificación de un sistema integrado de gestión de la calidad y el medio ambiente según la norma ISO 9001 / 14001. Un ejemplo representativo es el uso de electricidad ecológica certificada al 100% a partir de energía hidroeléctrica, gracias a la cual las emisiones de CO2 en las instalaciones de Aalen se han reducido en más de un 50%.



Tout ce plastique est-il vraiment nécessaire?

Il est désormais reconnu que le plastique est mauvais pour l'environnement et a donc un impact négatif sur notre santé. RUD a choisi de contribuer à réduire l'utilisation du plastique dans ses produits. La première étape est l'emballage: Nous convertissons les sacs en plastique de certains de nos chaînes de neige en carton 100% recyclable et attrayant. Une banderole peut accueillir l'image, les caractéristiques et les informations sur le produit. Un sac de lin imperméable est contenu dans le carton pour stocker les chaînes après utilisation.

¿Es realmente necesario todo el plástico?

Todos sabemos ahora que el impacto del plástico en el medio ambiente y, en consecuencia, en la salud humana, es devastador. RUD ha decidido contribuir a reducir el uso de plástico en sus productos. El primer paso es el empaque, convirtiendo las cajas plásticas de algunos de los productos de cadenas para nieve en atractivas cajas de cartón totalmente reciclables que muestran características, información, imagen del producto contenido. Dentro de la caja de cartón, un saco impermeable permitirá guardar las cadenas una vez utilizadas.



RUDcompact® ÖKOMat

Une autre contribution importante est l'introduction de la nouvelle **RUDcompact® ÖKOMat**, la première chaîne à neige écologique! Tous les **composants non métalliques** sont fabriqués avec **bioplastiques** produites en **Allemagne** avec des **matières premières renouvelables** et **électricité verte certifiée à 100%**, sont entièrement **biodégradable** et **neutres en CO2**.



RUDcompact® ÖKOMat

Otra contribución importante es la introducción de la nueva **RUDcompact® ÖKOMat**, ¡la primera cadena de nieve ecológica! Todos los **componentes no metálicos** son realizados con **bioplásticos** producidos exclusivamente en **Alemania** con **materias primas renovables** y con **electricidad verde 100% certificada**, son completamente **biodegradables** y **CO2 neutros**.

Nouveauté dans la gamme RUD

Novedad en la gama RUD



Pour les premiers de cordées

La nouvelle RUDcompact® EASYTOP V

Les SUV compacts et les CROSSOVER sont de plus en plus populaires, c'est pour ça que RUD, le leader du marché a développé une solution exclusive pour ces types de véhicules.

RUDcompact® EASYTOP V est une chaîne à montage câble qui peut être montée à l'arrêt sans bouger le véhicule. Son système de tension unique et breveté permet d'éviter un arrêt après le montage pour retendre la chaîne. La chaîne à maillons carrés de 3,5 mm et la bande de roulement asymétrique garantissent une excellente adhérence sur la neige et le verglas.

RUDcompact® EASYTOP V est conforme aux normes EN 16662-1, et Ö-Norm V5117 et répond ainsi aux exigences des normes légales pour les équipements d'hiver.

Para los montañeros

The new RUDcompact® EASYTOP V

Los SUVs compactos y CROSSOVERs son cada vez más más populares, por lo que RUD, el líder del mercado ha desarrollado una solución exclusiva para este tipo de vehículos.

RUDcompact® EASYTOP V es una cadena que se monta sin mover el vehículo. Gracias al exclusivo sistema de tensión patentado, ya no es necesario detenerse para re-tensar la cadena.

La cadena a sección cuadrada de 3,5 mm y la banda de rodamiento dibujo asimétrico aseguran excelente agarre en la nieve y el hielo.

RUDcompact® EASYTOP V está certificado según la norma EN 16662-1 y Ö. V5117 y, por lo tanto, cumple todos los requisitos legales de la ley para equipo de invierno.



RUDcompact® EASYTOP V

- Montage ultra-rapide
- Tension automatique avec mécanisme constant de rattrapage
- Mécanisme de tension primé par l'ADAC/ ÖAMTC vainqueur du test
- Protection de la jante intégrée

RUDcompact® EASYTOP V

- Montage rápido
- Auto-tensante
- Mecanismo de tensión premiado como ganador de la prueba por el ADAC/ ÖAMTC
- Protección integrada de la llanta

Informations importantes

Información importante

Certifications et homologations

Certificaciones y aprobaciones



RUD a été le premier fabricant de chaînes à recevoir le certificat TÜVCERT selon DIN EN ISO 9001 pour son système de gestion.



RUD fue la primera fábrica de cadenas en obtener el certificado TÜV CERT según la norma DIN EN ISO 9001 por su propio sistema de administración.

EN 16662-1

La norme européenne **EN 16662-1** est entrée en vigueur en juillet 2020 pour les chaînes à neige des voitures particulières (VL) jusqu'aux véhicules utilitaires légers (VUL) dans toute l'Europe. Certains modèles de chaînes à neige RUD ont déjà été testés et certifiés conformément à cette norme.

La norma europea **EN 16662-1** entró en vigor en julio de 2020 para cadenas de nieve para turismos y vehículos ligeros en toda Europa. Algunos de los modelos de cadenas para nieve RUD ya han sido probados y certificados según esta norma.



Les chaînes à neige qui répondent à la norme autrichienne **Ö-Norm V5117** sont toujours reconnues dans les pays où la conformité Ö-Norm V5117 était requise.

Les chaînes à neige RUD sont conformes à la **classe SAE «S»** (norme américaine).

Las cadenas para la nieve que cumplen con la norma austriaca **Ö-Norm V5117** todavía se reconocen en los países donde se requería el cumplimiento de la Ö-Norm V5117.

Las cadenas de nieve RUD cumplen con la norma **SAE Clase "S"** (Norma de Estados Unidos).



Lorsqu'il existe une obligation légale de monter des chaînes à neige sur des poids lourds, ils doivent être conformes à la norme autrichienne **Ö-Norm V5119**. Les chaînes à neige RUD pour poids lourds sont conformes à la norme autrichienne Ö-Norm V5119.

Cuando existe la obligación legal de instalar cadenas de nieve en vehículos pesados, deben cumplir con la norma austriaca **Ö-Norm V5119**. Las cadenas de nieve RUD para vehículos y dos cumplen con la norma austriaca Ö-Norm V5119.

Les règlements peuvent changer. Vérifiez toujours les réglementations, obligations, restrictions et limitations spécifiques à chaque pays concernant l'utilisation des chaînes à neige.

Las regulaciones pueden cambiar. Siempre verifique las regulaciones, obligaciones, restricciones y limitaciones específicas del país con respecto al uso de cadenas de nieve.

Brevets

Patentes



Toutes les chaînes à neige RUD sont conçues en Allemagne. Les composants essentiels des chaînes RUD font l'objet de brevets allemands et européens.



Todas las cadenas de nieve RUD están diseñadas en Alemania. Algunos componentes esenciales de las cadenas RUD están protegidos con patentes alemanas y europeas.

Camions et bus:

obligation chaînes à neige en Europe

Camiones y autobuses:

obligacion cadenas de nieve - Europa

Obligation légale de transport
Obligación de portar cadenas por ley

Obligation de transport dans des conditions hivernales
Obligación de portar cadenas en climas invernales

Aucune obligation de transport
No hay obligación de portar cadenas



Les 4 montages RUD d'un coup d'oeil

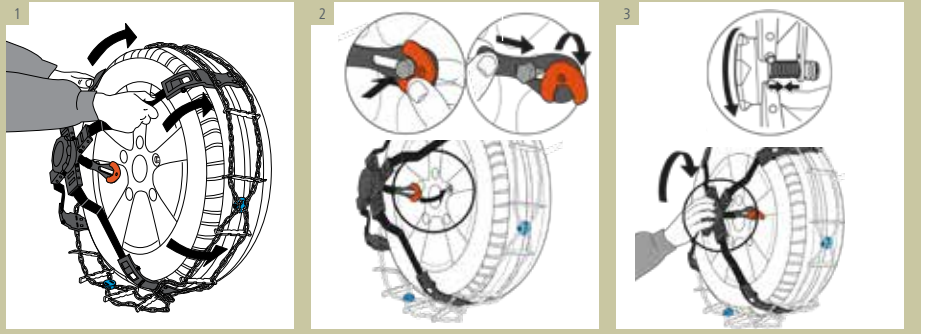
Comparativa de los sistemas de montaje RUD

COMFORT

Le plus simple et les plus facile à monter: les chaînes RUD-CENTRAX. Tout est dans votre champ de vision. Aucun élément de chaîne sur le flanc interne de la roue.

Las más fáciles de montar: Cadenas RUD-CENTRAX. Todo a la vista.

No tiene componentes en el interior de la rueda.



INTUITIVE

Montage rapide, simple, novateur. Une performance unique grâce à la combinaison textile/métal.

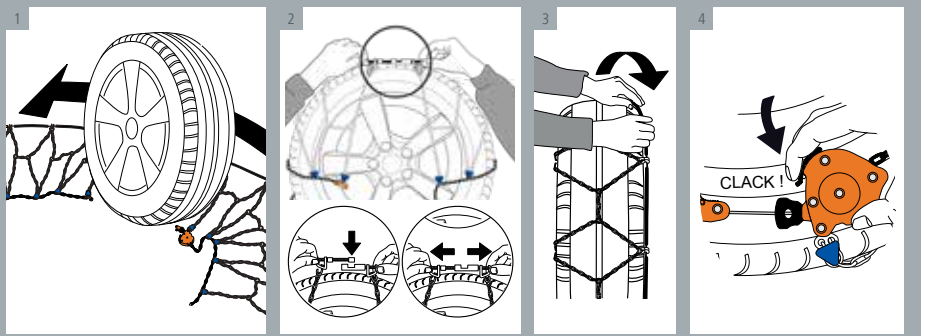
Sistema innovador para un montaje rápido y fácil gracias a una combinación única entre los componentes textiles y metálicos.



COMPACT

Système de montage à câble flexible. Pratique pour la traction avant: Le montage compact. Emboîter et tendre.

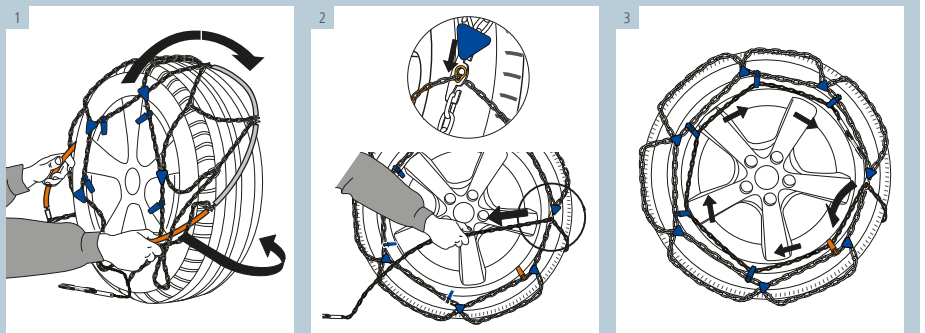
Sistema de montaje con cable flexible. Especialmente adecuado para los vehículos de tracción delantera. Simplemente conectar y tensar.



MATIC











Grâce au lasso fixe en acier spécialement conçu pour les véhicules à propulsion.

Instalación fácil gracias al sistema de arco rígido, especialmente en los vehículos de tracción trasera.



Choisissez la chaîne RUD adéquate pour votre véhicule

Elija la cadena RUD más adecuada para su vehículo

Système de montage Sistema de montaje	Modèle Modelo	Passage nécessaire intérieur de roue* Paso de rueda (interior)*	Type de véhicule Tipo de vehículo	Montage à l'arrêt Montaje en parada
COMFORT	CENTRAX	0 mm		•
	CENTRAX V	0 mm		•
INTUITIVE	HYBRID	7 mm		
COMPACT	ÖKOmat	9 mm		•
	easy2go	9 mm		•
	GRIP	9 mm		•
	EASYTOP V	12 mm		•
	GRIP V	16 mm		•
MATIC	CLASSIC	14 mm		
	CLASSIC V	16 mm		



Mini et petite voiture, VL – Classe moyenne, VL – Classe supérieure
Minis y coches pequeños, Coches de gama media, Coches de gama alta



4x4 et V.U.L
SUV y 4x4



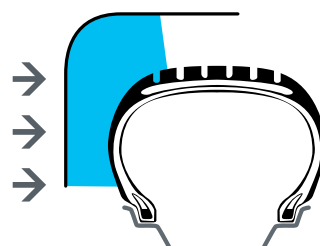
Camping-car
Autocaravanas



Transporteur et camion de livraison
Furgonetas





*Passage nécessaire intérieur de roue

*Paso de rueda (interior)



Chaînes RUD en comparaison

Cadenas RUD en comparación

							  			
	CENTRAX	HYBRID	ÖKOMat	easy2go	GRIP	CLASSIC	CENTRAX V	EASYTOP V	GRIP V	CLASSIC V
Facilité de montage-démontage Facilidad de montaje y desmontaje	● ● ● ●	○ ● ● ●	○ ● ● ●	○ ● ● ●	○ ● ● ●	○ ● ● ●	● ● ● ●	○ ● ● ●	○ ● ● ●	○ ● ● ●
Aptitude à la traction-avant Adecuado para vehículos de tracción delantera	● ● ● ●	● ● ● ●	● ● ● ●	● ● ● ●	● ● ● ●	● ● ● ●	● ● ● ●	● ● ● ●	● ● ● ●	● ● ● ●
Aptitude à la propulsion arrière Adecuado para vehículos de tracción trasera	● ● ● ●	○ ○ ● ●	○ ○ ● ●	○ ○ ● ●	○ ○ ● ●	○ ○ ● ●	● ● ● ●	○ ○ ○ ●	○ ○ ○ ●	○ ○ ○ ●
Aptitude sur neige Adecuado para la nieve	○ ○ ● ●	○ ○ ● ●	○ ○ ● ●	○ ○ ● ●	○ ○ ● ●	○ ○ ● ●	○ ○ ● ●	○ ○ ● ●	○ ○ ● ●	○ ○ ● ●
Aptitude sur glace Adecuado para el hielo	○ ● ● ●	○ ● ● ●	○ ● ● ●	○ ● ● ●	○ ● ● ●	○ ● ● ●	○ ● ● ●	○ ● ● ●	○ ● ● ●	○ ● ● ●
Confort / silence de roulement Suavidad de conducción (vibraciones)	● ● ● ●	● ● ● ●	○ ● ● ●	○ ● ● ●	○ ● ● ●	○ ● ● ●	● ● ● ●	○ ● ● ●	○ ○ ● ●	○ ○ ● ●
Aptitude pour passages de roues réduits Adecuado para vehículos con paso de rueda (interior) reducido	● ● ● ●	● ● ● ●	○ ● ● ●	○ ● ● ●	○ ● ● ●	○ ● ● ●	● ● ● ●	○ ● ● ●	○ ● ● ●	○ ● ● ●
Protection des jantes Protección para las llantas	● ● ● ●	● ● ● ●	○ ● ● ●	○ ● ● ●	○ ● ● ●	○ ● ● ●	● ● ● ●	○ ● ● ●	○ ○ ● ●	○ ○ ● ●
Quantité livrée par carton/ paires Cantidad surtida por caja/par	1	3	3	3	3	1	1	3*	1	1

* Disponible uniquement en / Disponible solo en: DE | AT | CH

RUD
chaînes V.L. et SUV

RUD
cadenas para
turismos
y SUV



Bâreme pour les chaînes
EN LIGNE

Lista de precios
EN LÍNEA



RUDcomfort CENTRAX

La chaîne à neige automatique
La cadena automática para la nieve



■ Passage nécessaire-chaîne 0 mm

- Le montage s'effectue exclusivement de l'extérieur (1.)
- Prémontage de l'adaptateur
- Montage de la chaîne possible sans outil (2.)
- Grand silence de roulement dû au concept «chemin continu» de chaîne
- Chaîne à anneaux rectangulaires 3 mm
- Certifications et homologations: EN 16662-1 (Class 0-12mm), Ö-Norm V5117, TÜV

■ Espacio que ocupa la cadena 0 mm

- Todo el montaje se hace desde fuera (1.)
- Sólo es necesario el montaje previo del adaptador
- Montaje sin herramientas (2.)
- Conducción muy suave gracias al diseño de la mallas
- Eslabones cuadrados de 3 mm
- Certificaciones y aprobaciones: EN 16662-1 (Class 0-12mm), Ö-Norm V5117, TÜV

Avec 9 références: Toutes les tailles! En version CENTRAX V avec dia. de fil renforcé pour des contraintes plus importantes – voir page 16.

9 referencias cubren todas las medidas. Modelo CENTRAX V, con eslabones extra reforzados para las condiciones más duras en la página 16.



1.



2.



RUDinnov8 HYBRID

Maintenant avec bride de montage

Ahora con un innovador estribo de montaje



■ Passage nécessaire-chaîne 7 mm

- La combinaison idéale du textile et de la chaîne (1.)
- Montage et démontage intuitifs très faciles (2.)
- Léger et volume réduit
- Protection parfaite des jantes en alliage
- Chaîne à anneaux rectangulaires 3 mm
- Après le montage, plus d'arrêt pour retendre
- Nouvel emballage **écologique** (3.)
- Certifications et homologations: EN 16662-1 (Class 13mm), Ö-Norm V5117, TÜV



■ Espacio que ocupa la cadena 7 mm

- La combinación perfecta entre los componentes textiles y metálicos (1.)
- Montaje y desmontaje fáciles e intuitivos (2.)
- Ligera, ocupa poco espacio
- Excelente protección para las llantas de aleación
- Eslabones cuadrados de 3 mm
- Nuevo e innovador sistema de ajuste
- Nuevo embalaje **ecológico** (3.)
- Certificaciones y aprobaciones: EN 16662-1 (Class 13mm), Ö-Norm V5117, TÜV

Avec 13 références: Toutes les tailles! 13 referencias cubren todas las medidas.

1.



2.



3.



RUDcompact® ÖKomat

La première chaîne à neige écologique
La primera cadena de nieve ecológica



- **Passage nécessaire-chaîne 9 mm**
- Tension automatique avec mécanisme constant de rattrapage (1.)
- Tous les **composants non métalliques** sont fabriqués avec **bioplastiques** produits en **Allemagne** avec des **matières premières renouvelables** et **électricité verte certifiée à 100%**, sont entièrement **biodégradable** et **neutres en CO2** (2.)
- NOUVEAU système de protection de jante intégré
- Montage câble
- Emballage **écologique** (3.)
- Certifications et homologations: EN 16662-1 (Class 9mm), Ö-Norm V5117, TÜV
- **Espacio que ocupa la cadena 9 mm**
- Sujeción automática gracias al trinquete de sujeción automático (1.)
- Todos los **componentes no metálicos** son realizados con **bioplásticos** producidos exclusivamente en **Alemania** con **materias primas renovables** y con **electricidad verde 100% certificada**, son completamente **biodegradables** y **CO2 neutros** (2.)
- NUEVO sistema integrado de protección de llanta
- Cadena de cable flexible
- Embalaje **ecológico** (3.)
- Certificaciones y aprobaciones: EN 16662-1 (Class 9mm), Ö-Norm V5117, TÜV

EN 16662-1



Avec 15 références: Toutes les tailles! 15 referencias cubren todas las medidas.

1.



2.



3.



RUDcompact® easy2go

Dispositif tendeur breveté / TENSION AUTOMATIQUE

Avec dispositif con mecanismo de tensado automático patentado / AUTO-TENSIONANTE



- **Passage nécessaire-chaîne 9 mm**
- Dispositif tendeur breveté et intégrée (1.)
- Bande de roulement avec lien oblique
- Chaîne à anneaux rectangulaires 3 mm
- Montage câble
- NOUVEAU système de protection de jante intégré. (2.)
- Après le montage, plus d'arrêt pour retendre
- Nouvel emballage **écologique** (3.)
- Certifications et homologations: EN 16662-1 (Class 13mm), Ö-Norm V5117, TÜV

EN 16662-1



- **Espacio que ocupa la cadena 9 mm**
- Mecanismo de tensado automático patentado e integrado (1.)
- Diseño asimétrico para mejor tracción
- Eslabones cuadrados de 3 mm
- Cadena de cable flexible
- NUEVO sistema integrado de protección de llanta. (2.)
- Adiós a las paradas y al reajuste después del montaje
- Nuevo embalaje **ecológico** (3.)
- Certificaciones y aprobaciones: EN 16662-1 (Class 13mm), Ö-Norm V5117, TÜV

Avec 11 références: Toutes les tailles! 11 referencias cubren todas las medidas.

1.



2.



3.



RUDcompact® GRIP

Pratique et robuste

Práctica y robusta



- **Passage nécessaire-chaîne 9 mm**
- Optimal pour les tractions et propulsions
- Montage câble (1.)
- Chaîne à anneaux rectangulaires 3 mm
- NOUVEAU système de protection de jante intégré. (2.)
- Nouvel emballage **écologique** (3.)
- Certifications et homologations: EN 16662-1 (Class 9mm), Ö-Norm V5117, TÜV

EN 16662-1



GUT

RUD Compact Grip Gr. 4060

01/2018

Im Test: Schneeketten
www.warenvergleich.de

- **Espacio que ocupa la cadena 9 mm**
- Ideal para vehículos de tracción delantera y trasera
- Cadena de cable flexible (1.)
- Eslabones cuadrados de 3 mm
- NUEVO sistema integrado de protección de llanta. (2.)
- Nuevo embalaje **ecológico** (3.)
- Certificaciones y aprobaciones: EN 16662-1 (Class 9mm), Ö-Norm V5117, TÜV

Avec 14 références: Toutes les tailles! En version GRIP V avec dia. de fil renforcé pour des contraintes plus importantes – voir page 17.

14 referencias cubren todas las medidas. Modelo Grip V, on eslabones extra reforzados para las condiciones más duras en la página 17.

1.



2.



RUDmatic® CLASSIC



Chaîne confort à Arceau-Lasso: Montage et démontage rapide pour des passages étroits de roue
 Cómoda cadena con arco rígido: montaje y desmontaje rápido incluso en espacios con poco paso de rueda



- **Passage nécessaire-chaîne 14 mm**
 - Idéal pour traction comme propulsion
 - Montage facile „Arceau-Lasso“ Grâce au lasso fixe en acier (1.)
 - 4 mm chaîne à anneau rond avec clavette
 - NOUVEAU système de protection de jante intégré. (2.)
 - Certifications et homologations: EN 16662-1 (Class 17mm), Ö-Norm V5117, TÜV
-
- **Espacio que ocupa la cadena 14 mm**
 - Ideal para vehículos de tracción trasera y delantera
 - Instalación fácil gracias al sistema de arco rígido (1.)
 - Eslabones redondos de 4 mm de diseño especial
 - NUEVO sistema integrado de protección de llanta. (2.)
 - Certificaciones y aprobaciones: EN 16662-1 (Class 17mm), Ö-Norm V5117, TÜV



Avec 22 références: Toutes les tailles!
 En version CLASSIC V avec dia. de fil renforcé pour des contraintes plus importantes – voir page 18.
 22 referencias cubren todas las medidas.
 Modelo CLASSIC V, con eslabones extra reforzados para las condiciones más duras en la página 18.



RUDcomfort CENTRAX V

Aucune action à l'intérieur de la roue – la chaîne à neige automatique
La cadena automática para la nieve



■ Passage nécessaire-chaîne 0 mm

- Le montage s'effectue exclusivement de l'extérieur (1.)
- Prémontage de l'adaptateur
- Montage de la chaîne possible sans outil (2.)
- Grand silence de roulement dû au concept «ceinture continue» de chaîne
- Chaîne à anneau rond 4 mm
- Certifications et homologations: EN 16662-1 (Class 0-16mm), Ö-Norm V5117, TÜV

EN 16662-1



■ Espacio que ocupa la cadena 0 mm

- Todo el montaje se hace desde fuera (1.)
- Sólo es necesario el montaje previo del adaptador
- Montaje sin herramientas (2.)
- Conducción muy suave gracias al diseño de la malla
- Eslabones redondos de 4 mm
- Certificaciones y aprobaciones: EN 16662-1 (Class 0-16mm), Ö-Norm V5117, TÜV

Avec 7 références: Toutes les tailles!
7 referencias cubren todas las medidas.

1.



2.



RUDcompact® EASYTOP V

Dispositif tendeur breveté / TENSION AUTOMATIQUE

Avec dispositif con mecanismo de tensado automático patentado / AUTO-TENSIONANTE



NEW



- **Passage nécessaire-chaîne 12 mm**
- Dispositif tendeur breveté et intégrée (1.)
- Après le montage, plus d'arrêt pour retendre
- Système de protection de jante intégré. (2.)
- Chaîne à anneaux rectangulaires 3,5 mm
- Pas de chaîne de tension supplémentaire
- Optimal pour les tractions et propulsions
- Certifications et homologations: EN 16662-1 (Class 13mm), Ö-Norm V5117

EN 16662-1



- **Espacio que ocupa la cadena 12 mm**
- Mecanismo de tensado automático patentado e integrado (1.)
- Adiós a las paradas y al reajuste después del montaje
- Sistema integrado de protección de llanta. (2.)
- Eslabones cuadrados de 3,5 mm
- Sin cadena de tensión extra
- Ideal para vehículos de tracción delantera y trasera
- Certificaciones y aprobaciones: EN 16662-1 (Class 13mm), Ö-Norm V5117

Avec 18 références: Toutes les tailles!
18 referencias cubren todas las medidas.

1.



2.



RUDcompact® GRIP V

Pratique et robuste

Práctica y robusta



- **Passage nécessaire-chaîne 16 mm**
- Montage câble (1.)
- Optimal pour les tractions et propulsions
- Chaîne à anneaux rectangulaires 4,5 mm (2.)
- Certifications et homologations: Ö-Norm V5119, TÜV



- **Espacio que ocupa la cadena 16 mm**
- Cadena de cable flexible (1.)
- Ideal para vehículos de tracción delantera y trasera
- Eslabones cuadrados de 4,5 mm (2.)
- Certificaciones y aprobaciones: Ö-Norm V5119, TÜV

Avec 10 références: Toutes les tailles!
10 referencias cubren todas las medidas.

1.



2.



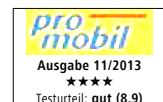
RUDmatic® CLASSIC V



Chaîne à anneaux rectangulaires renforcés pour les exigences les plus élevées
Con eslabones cuadrados reforzados para condiciones extremas



- **Passage nécessaire-chaîne 16 mm**
- Idéal pour traction et propulsion
- Montage facile „Arceau-Lasso” Grâce au lasso fixe en acier (1.)
- Chaîne à anneaux rectangulaires 4,5 mm (2.)
- Parfait pour le chaînage de pneu extérieur en cas de montage jumelée
- Certifications et homologations: Ö-Norm V5119, TÜV



- **Espacio que ocupa la cadena 16 mm**
- Ideal para vehículos de tracción trasera y delantera
- Instalación fácil gracias al sistema de arco rígido (1.)
- Eslabones cuadrados de 4,5 mm (2.)
- Ideal para montar cadenas en la rueda exterior en caso de neumáticos gemelos
- Certificaciones y aprobaciones: Ö-Norm V5119, TÜV

Avec 28 références: Toutes les tailles!
28 referencias cubren todas las medidas.

1.



2.



RUDmatic® MAXI

Traction optimale pour camions et bus
De fuerte tracción para camiones de carga y autobuses



- **Passage nécessaire chaîne 22 mm**
 - Bande de roulement réversible
 - Montage facile „Arceau-Lasso” Grâce au lasso fixe en acier
 - Chaîne de tension bicolore facilitant le montage (1.)
 - 5 mm chaîne à anneau rond avec clavette (2.)
 - Homologations: Ö-Norm V5119
-
- **Espacio libre 22 mm**
 - Densa red reversible
 - Cadena con arco rígido para un montaje y desmontaje casi automático
 - Bicolor cadena de tensión para un control óptimo del montaje (1.)
 - Eslabones redondos de 5 mm, con eslabones cruzados (2.)
 - Aprobaciones: Ö-Norm V5119



Avec 26 références: Toutes les tailles!
26 referencias cubren todas las medidas.

1.



2.



RUDcomfort CENTRAX

13"	14"	15"	16"	17"	18"	19"	20"	21"	22"
N887									
165/70 R	175/60 R	165/60 R							
175/60 R	185/55 R	175/50 R							
175/65 R	195/55 R	185/50 R							
185/60 R		195/45 R							
195/55 R									
N888									
175/70 R	165/70 R	165/65 R	175/50 R						
185/65 R	175/65 R	175/55 R	185/50 R						
195/65 R	185/60 R	175/60 R	195/45 R						
205/60 R	185/65 R	185/55 R	205/40 R						
	195/60 R	195/50 R	205/45 R						
	205/55 R	205/50 R	215/40 R						
		215/50 R	255/35 R						
N889									
175/75 R	165/80 R	175/65 R	175/60 R	185/50 R	205/40 R				
175/80 R	175/70 R	185/60 R	185/55 R	195/45 R	225/35 R				
185/70 R	175/75 R	185/65 R	185/60 R	205/40 R	265/30 R				
185/80 R	185/70 R	195/55 R	195/50 R	205/45 R					
195/70 R	195/65 R	195/60 R	195/55 R	215/40 R					
205/70 R	205/60 R	205/55 R	205/50 R	215/45 R					
235/60 R	205/65 R	205/60 R	215/45 R	235/40 R					
	215/60 R	225/50 R	215/50 R	245/35 R					
	225/55 R	225/55 R	225/45 R						
	225/60 R	245/50 R	245/45 R						
	245/50 R	255/45 R							
N890									
	175/80 R	175/70 R	195/60 R	195/55 R	205/45 R	225/35 R			
	185/75 R	195/65 R	205/55 R	205/50 R	215/40 R	245/30 R			
	195/70 R	205/65 R	215/55 R	225/45 R	225/40 R	255/30 R			
	195/75 R	215/60 R	225/50 R	235/45 R	245/35 R				
	205/70 R	235/55 R	235/50 R	245/40 R	255/35 R				
	215/65 R			255/40 R	265/35 R				
	235/60 R								
N891									
	185/80 R	165/80 R	175/70 R	175/65 R	205/50 R	225/40 R	225/35 R		
	195/80 R	175/80 R	175/75 R	205/55 R	215/45 R	235/35 R	235/30 R		
	205/75 R	185/70 R	185/65 R	215/50 R	225/45 R	245/35 R	255/30 R		
	215/70 R	195/70 R	195/65 R	215/55 R	235/40 R	255/35 R	265/30 R		
	245/60 R	205/70 R	205/60 R	225/50 R	235/45 R	285/30 R			
	255/60 R	215/65 R	215/60 R	235/50 R	245/40 R	295/30 R			
		225/60 R	225/55 R	245/45 R	255/40 R				
		235/60 R	235/55 R	255/45 R	265/40 R				
		240/60 R	245/50 R	265/40 R	285/35 R				
		265/50 R	255/50 R		295/35 R				
		275/50 R							

Dimensiones des pneus Dimensiones neumáticos

13"	14"	15"	16"	17"	18"	19"	20"	21"	22"
N892									
	205/80 R	185/75 R	175/80 R	195/60 R	205/55 R	175/60 R	225/40 R		
	215/75 R	195/75 R	185/75 R	205/60 R	215/50 R	205/50 R	235/35 R		
	225/70 R	205/75 R	195/70 R	225/55 R	225/50 R	225/45 R	245/35 R		
	235/70 R	215/70 R	205/65 R	245/50 R	245/45 R	235/40 R	255/35 R		
	265/60 R	225/65 R	215/65 R	255/50 R	255/45 R	245/40 R	275/30 R		
		245/60 R	225/60 R	275/45 R	275/40 R	255/40 R	285/30 R		
		255/60 R	245/55 R		285/40 R	265/35 R	295/30 R		
		295/50 R	255/55 R			275/35 R	305/30 R		
						285/35 R			
						295/35 R			
N893									
	215/80 R	185/80 R	185/80 R	205/65 R	195/60 R	195/55 R	175/55 R	225/40 R	
	225/75 R	195/80 R	205/70 R	215/60 R	215/55 R	205/55 R	215/45 R	255/35 R	
		205/80 R	245/60 R	215/65 R	225/55 R	215/50 R	235/40 R	275/30 R	
		215/75 R		245/55 R	235/50 R	235/45 R	245/40 R	305/30 R	
		225/70 R			245/50 R	255/45 R	255/40 R		
		235/70 R			265/45 R	265/40 R	265/35 R		
					275/45 R	275/40 R	285/35 R		
						285/40 R	315/30 R		
N894									
		215/80 R	195/80 R	225/65 R	225/60 R	225/55 R	195/55 R	245/40 R	275/30 R
		225/75 R	205/80 R	235/65 R	235/55 R	235/50 R	235/45 R	255/40 R	295/30 R
		235/75 R	215/75 R	275/55 R	235/60 R	235/55 R	235/55 R	265/35 R	
		245/70 R	225/70 R		245/55 R	245/50 R	245/45 R	275/35 R	
		255/70 R	235/70 R			275/45 R	255/45 R	285/35 R	
						295/40 R	265/40 R	295/35 R	
							275/40 R	315/30 R	
							285/40 R	325/30 R	
							295/35 R		
N899									
		265/70 R	215/80 R	225/70 R	285/50 R	245/55 R	235/50 R	245/45 R	265/35 R
			225/75 R	245/65 R		265/50 R	245/50 R	265/40 R	275/35 R
			245/70 R	265/60 R		295/45 R	265/45 R	275/40 R	305/30 R
			265/65 R				275/45 R	305/35 R	315/30 R
							295/40 R		
							305/40 R		

RUDinnov8 HYBRID

13"	14"	15"	16"	17"	18"
H100					
	-	4718364			
145/70 R					
155/65 R					
165/65 R					
H101					
	-	4718365			
155/70 R	155/65 R	175/50 R			
175/65 R		195/45 R			
H102					
	-	4718366			
145/80 R	165/65 R				
165/70 R	175/60 R				
	185/55 R				
H103					
	-	4718367			
175/70 R	195/55 R	175/55 R			
185/65 R		195/50 R			
H104					
	-	4718368			
155/80 R	155/70 R		195/45 R		
	165/70 R				
	185/60 R				
H105					
	-	4718369			
185/70 R	175/65 R	185/55 R	185/50 R		
195/65 R	195/60 R	205/50 R	205/45 R		
H106					
	-	4718370			
195/70 R	175/70 R	175/65 R	175/60 R		
	185/65 R	185/60 R	185/55 R		
	185/70 R	195/55 R	195/50 R		
	195/65 R	195/60 R			
H107					
	-	4718371			
	215/60 R	205/55 R	205/50 R	205/40 R	
		215/50 R	215/45 R	205/45 R	
		225/50 R		215/40 R	
H108					
	-	4718372			
185/80 R	175/80 R	185/65 R	195/55 R	215/45 R	
	195/70 R	205/60 R	215/50 R		
	205/65 R	225/55 R	225/50 R		
	225/60 R				
H109					
	-	4718373			
	205/70 R	195/65 R	195/60 R	195/55 R	225/40 R
		215/60 R	205/55 R	205/50 R	
			215/55 R	225/45 R	
				235/45 R	
H110					
	-	4718374			
	185/80 R	205/65 R	205/60 R	215/50 R	215/45 R
		225/60 R			
H111					
	-	4718375			
		195/70 R	195/65 R	205/55 R	205/55 R
		215/65 R	205/65 R	215/55 R	225/45 R
		225/65 R	215/60 R	225/50 R	
			225/55 R		
			225/60 R		
H112					
	-	4718376			
			215/65 R	225/55 R	225/50 R
			235/60 R		

RUDcomfort CENTRAX V

15"	16"	17"	18"	19"	20"	21"	22"	23"
S894	-	4717999						
	205/75 R	235/60 R				245/35 R		
	235/65 R					255/35 R		
S895	-	4717300						
	185/75 R	205/60 R	285/40 R	225/45 R	235/35 R			
	205/65 R	245/50 R		255/40 R	275/30 R			
	215/65 R			285/35 R	285/30 R			
S896	-	4717301						
225/70 R	195/75 R	215/60 R	235/50 R	175/60 R	225/40 R	275/30 R		
	215/70 R	225/60 R	275/45 R	245/45 R	235/40 R	285/30 R		
	225/65 R	235/55 R		265/40 R	245/40 R			
	235/60 R			275/40 R	265/35 R			
					275/35 R			
S897	-	4717310						
215/80 R	195/80 R	205/70 R	215/60 R	235/50 R	235/45 R	275/35 R		
225/75 R	215/75 R	215/65 R	225/60 R	235/55 R	245/45 R	315/30 R		
245/70 R	225/70 R	225/65 R	235/60 R	245/50 R	265/40 R			
275/60 R	235/70 R	235/65 R	245/55 R	295/40 R				
	255/60 R	255/55 R	255/50 R					
	265/60 R		285/45 R					
S898	-	4717311						
235/75 R	205/80 R	255/60 R	255/55 R	225/55 R	255/45 R	245/40 R	295/30 R	
255/70 R	255/65 R	275/55 R		255/50 R	275/40 R	255/40 R		
				275/45 R	285/40 R	295/35 R		
				285/45 R	315/35 R	325/30 R		
					325/35 R			
S899	-	4718187						
	225/75 R			265/50 R	235/50 R	265/40 R	265/35 R	
	265/65 R			295/45 R		305/35 R		
						315/35 R		
S902	-	4718194						
		265/65 R	255/60 R	235/65 R	255/50 R	255/50 R	255/40 R	285/35 R
			255/65 R	255/55 R	255/55 R	265/45 R	265/40 R	
				255/60 R	265/50 R	275/45 R	275/40 R	
				265/55 R	275/50 R	285/45 R	285/40 R	
				275/55 R	285/45 R	295/40 R	315/35 R	
					295/45 R	315/40 R	325/35 R	

RUDcompact® ÖKOMat

12"	13"	14"	15"	16"	17"	18"	19"	20"
E020		-	4719084					
145/80 R	135/80 R							
	145/70 R							
	155/65 R							
	165/60 R							
E030		-	4719085					
155/80 R	145/80 R	135/80 R	135/70 R					
165/70 R	155/70 R	145/70 R	145/65 R					
175/70 R	160/65 R	155/60 R	155/55 R					
	165/65 R	155/65 R	165/50 R					
	175/50 R	165/55 R						
	175/55 R	165/60 R						
	175/60 R	175/50 R						
	195/50 R	175/55 R						
E040		-	4719086					
	155/80 R	145/80 R	125/80 R					
	165/70 R	155/70 R	135/80 R					
	175/65 R	165/65 R	155/60 R					
	185/55 R	175/60 R						
	185/60 R	185/50 R						
	195/55 R							
E045		-	4719087					
	175/70 R	165/70 R	155/65 R					
	185/65 R	185/55 R	165/60 R					
			175/50 R					
			175/55 R					
E050		-	4719088					
	165/80 R	155/80 R	145/80 R					
	185/70 R	165/75 R	155/70 R					
	195/60 R	175/65 R	165/65 R					
		185/60 R	175/60 R					
		195/55 R	185/50 R					
		205/50 R	195/45 R					
			205/45 R					
E060		-	4719089					
	175/80 R	165/80 R	155/80 R	185/50 R				
	185/75 R	185/65 R	165/70 R	195/45 R				
	195/65 R	195/60 R	175/65 R					
	205/60 R		185/55 R					
			195/50 R					
			215/45 R					
E065		-	4719090					
	195/70 R	175/75 R	175/70 R	195/50 R				
	205/65 R	185/70 R	185/60 R	205/45 R				
		205/55 R	195/55 R	215/40 R				
			205/50 R					
E070		-	4719091					
	185/80 R	175/80 R	165/80 R	185/55 R	205/40 R			
		185/75 R	185/65 R	185/60 R				
		195/65 R	195/60 R					
		195/70 R	205/55 R					
		205/60 R	215/50 R					
			225/45 R					

Dimensiones des pneus Dimensiones neumáticos

12"	13"	14"	15"	16"	17"	18"	19"	20"
E080		-	4719092					
205/75 R	205/70 R	185/80 R	175/80 R	185/65 R	205/45 R	205/40 R		
		205/65 R	185/70 R	195/55 R	215/40 R			
		215/60 R	195/65 R	195/60 R	225/40 R			
		225/55 R	205/60 R	205/50 R				
			225/50 R	215/45 R				
				225/45 R				
E090		-	4719093					
		195/80 R	185/80 R	195/65 R	205/50 R	205/45 R		
		205/70 R	195/70 R	205/55 R	215/45 R	235/35 R		
		215/65 R	205/65 R	205/60 R	235/40 R			
		225/60 R	215/60 R	215/50 R				
			225/55 R					
E100		-	4719094					
		215/70 R	195/75 R	215/55 R	205/55 R	215/40 R		
		235/60 R	205/70 R	225/50 R	215/50 R	215/45 R		
			215/65 R		225/45 R	225/40 R		
			225/60 R					
E110		-	4719095					
		225/70 R	215/70 R	205/65 R	235/45 R	235/40 R	235/35 R	
			235/55 R	215/60 R	245/40 R			
				225/55 R				
				235/50 R				
				245/45 R				
E120		-	4719096					
		245/60 R	225/65 R	215/65 R	215/55 R	195/60 R	225/40 R	
			235/60 R	225/60 R	225/50 R	205/55 R		
				245/50 R	245/45 R	225/45 R		
					255/40 R	255/35 R		
E130		-	4719097					
			225/70 R	225/65 R	215/60 R	225/50 R	225/45 R	195/55 R
			235/70 R	235/60 R	215/65 R	235/45 R	245/35 R	
			245/60 R	245/55 R	225/55 R	245/40 R	245/40 R	
			265/50 R	255/50 R	225/60 R	245/45 R	255/35 R	
					235/50 R	255/40 R		
					245/50 R	265/35 R		
					255/45 R			
					265/40 R			
E140		-	4719098					
			255/60 R		235/55 R	235/50 R	255/40 R	
			275/50 R		275/40 R	255/45 R	265/35 R	
						265/40 R	275/30 R	
						275/35 R		
						285/30 R		
						285/35 R		
						295/30 R		

RUDcompact® easy2go

12"	13"	14"	15"	16"	17"	18"	19"	20"
4020		- 4716945						
	165/80 R	155/80 R	145/80 R					
	175/70 R	165/70 R	155/65 R					
	185/65 R	175/65 R	155/70 R					
	195/60 R	185/55 R	175/55 R					
		185/60 R	175/60 R					
		195/55 R	185/50 R					
		205/50 R	195/45 R					
4025		- 4716946						
	175/80 R	165/75 R	155/80 R	175/60 R				
	185/70 R	165/80 R	165/65 R	185/50 R				
	185/75 R	175/70 R	165/70 R	195/45 R				
	195/65 R	175/75 R	175/65 R					
	205/60 R	185/65 R	185/55 R					
		195/60 R	185/60 R					
		205/55 R	195/50 R					
			195/55 R					
			205/45 R					
			215/45 R					
4030		- 4716947						
	185/80 R	175/80 R	165/80 R	185/55 R	205/40 R			
	195/70 R	185/70 R	175/70 R	195/50 R				
	205/65 R	185/75 R	185/65 R	205/45 R				
	205/70 R	195/65 R	195/60 R	215/40 R				
		205/60 R	205/50 R					
			215/50 R					
			225/45 R					
4035		- 4716948						
205/75 R		185/80 R	175/80 R	185/60 R	205/45 R	205/40 R		
		195/70 R	185/70 R	185/65 R	215/40 R			
		205/65 R	205/55 R	195/55 R	225/40 R			
		215/60 R	205/60 R	205/50 R				
				215/45 R				
4040		- 4716949						
		195/75 R	185/80 R	195/60 R	205/50 R	215/40 R		
		195/80 R	195/65 R	205/55 R	215/45 R			
		205/70 R	195/70 R	215/50 R				
		215/65 R	205/65 R	225/45 R				
		225/55 R	215/60 R					
		225/60 R	225/50 R					
			225/55 R					
4045		- 4716950						
		205/75 R	195/75 R	195/65 R	195/55 R	205/45 R		
		215/70 R	205/70 R	205/60 R	225/45 R	215/45 R		
		235/60 R	215/65 R	215/55 R	235/40 R	235/35 R		
			225/60 R	225/50 R				
				245/45 R				

Dimensions des pneus

Dimensiones neumáticos

12"	13"	14"	15"	16"	17"	18"	19"	20"
4050	-	4716951						
		225/70 R	215/70 R	205/65 R	205/55 R	205/55 R	225/35 R	
		245/60 R	225/65 R	205/70 R	205/60 R	225/40 R	235/35 R	
				215/60 R	215/50 R	225/45 R		
				225/55 R	215/55 R	235/40 R		
				235/50 R	225/50 R			
					235/45 R			
					245/40 R			
					255/40 R			
4055	-	4716952						
			225/70 R	215/65 R	205/65 R	255/35 R	225/40 R	
			235/60 R	225/60 R	215/60 R			
			245/60 R	235/55 R	235/50 R			
			265/50 R	245/50 R	245/45 R			
4060	-	4716953						
			235/70 R	215/70 R	215/65 R	215/50 R	215/50 R	195/55 R
			275/50 R	225/65 R	225/55 R	215/55 R	225/45 R	225/40 R
				235/60 R	225/60 R	225/50 R	235/40 R	235/35 R
				245/55 R	235/55 R	235/45 R	235/45 R	
				255/50 R	255/45 R	235/50 R	245/35 R	
					265/40 R	245/40 R	245/40 R	
					275/40 R	245/45 R	255/35 R	
						255/40 R		
						265/35 R		
4065	-	4716954						
					225/65 R	225/55 R	235/50 R	
					235/60 R	235/55 R	245/45 R	
					245/50 R	245/50 R	255/40 R	
					245/55 R	255/45 R	265/30 R	
						265/40 R	265/35 R	
						275/35 R	275/30 R	
						285/30 R		
						285/35 R		
						295/30 R		

RUDcompact® GRIP

12"	13"	14"	15"	16"	17"	18"	19"	20"
4005		4716955						
145/80 R	135/80 R							
155/70 R	145/70 R							
	155/60 R							
	155/65 R							
	165/55 R							
	165/60 R							
	175/50 R							
	175/55 R							
4010		4716956						
155/80 R	145/80 R	135/80 R	135/70 R					
165/70 R	155/70 R	145/70 R	145/65 R					
175/70 R	160/65 R	155/60 R	155/55 R					
	165/65 R	155/65 R	155/60 R					
	175/60 R	165/55 R	165/50 R					
	185/55 R	165/60 R						
	195/50 R	175/50 R						
		175/55 R						
		185/50 R						
		195/40 R						
4015		4716957						
	155/80 R	145/80 R	125/80 R					
	165/70 R	155/70 R	135/80 R					
	175/65 R	165/65 R	165/60 R					
	185/60 R	175/60 R	175/50 R					
	195/55 R	195/45 R						
4020		4716958						
	165/80 R	155/80 R	145/80 R					
	175/70 R	165/70 R	155/65 R					
	185/65 R	175/65 R	155/70 R					
	195/60 R	185/55 R	175/55 R					
		185/60 R	175/60 R					
		195/55 R	185/50 R					
		205/50 R	195/45 R					
4025		4716959						
	175/80 R	165/75 R	155/80 R	175/50 R				
	185/70 R	165/80 R	165/65 R	175/60 R				
	185/75 R	175/70 R	165/70 R	185/50 R				
	195/65 R	175/75 R	175/65 R	195/45 R				
	205/60 R	185/65 R	185/55 R					
		195/60 R	185/60 R					
		205/55 R	195/50 R					
			195/55 R					
			205/45 R					
			215/45 R					
4030		4716960						
	185/80 R	175/80 R	165/80 R	185/55 R	195/45 R			
	195/70 R	185/70 R	175/70 R	195/50 R	205/40 R			
	205/65 R	185/75 R	185/65 R	205/45 R				
	205/70 R	195/65 R	195/60 R	215/40 R				
		205/60 R	205/50 R					
			215/50 R					
			225/45 R					

Dimensiones des pneus Dimensiones neumáticos

12"	13"	14"	15"	16"	17"	18"	19"	20"
4035		4716961						
205/75 R		185/80 R	175/80 R	185/60 R	205/45 R	205/40 R		
		195/70 R	185/70 R	185/65 R	215/40 R			
		205/65 R	205/55 R	195/55 R	225/40 R			
		215/60 R	205/60 R	205/50 R				
				215/45 R				
4040		4716962						
		195/75 R	185/80 R	195/60 R	205/50 R	215/40 R		
		195/80 R	195/65 R	205/55 R	215/45 R			
		205/70 R	195/70 R	215/50 R				
		215/65 R	205/65 R	225/45 R				
		225/55 R	215/60 R					
		225/60 R	225/50 R					
			225/55 R					
4045		4716963						
		205/75 R	195/75 R	195/65 R	195/55 R	205/45 R	175/60 R	
		215/70 R	205/70 R	205/60 R	225/45 R	215/45 R		
		235/60 R	215/65 R	215/55 R	235/40 R	235/35 R		
			225/60 R	225/50 R	245/35 R			
				245/45 R				
4050		4716964						
		225/70 R	215/70 R	205/65 R	205/55 R	205/55 R	225/35 R	
		245/60 R	225/65 R	205/70 R	205/60 R	225/40 R	235/35 R	
				215/60 R	215/50 R	225/45 R	245/30 R	
				225/55 R	215/55 R	235/40 R	255/30 R	
				235/50 R	225/50 R			
					235/45 R			
					245/40 R			
					255/40 R			
4055		4716965						
			225/70 R	215/65 R	205/65 R	195/60 R	225/40 R	
			235/60 R	225/60 R	215/60 R	255/35 R		
			245/60 R	235/55 R	235/50 R			
			265/50 R	245/50 R	245/45 R			
4060		4716966						
			235/70 R	215/70 R	215/65 R	215/50 R	215/50 R	195/55 R
			275/50 R	225/65 R	225/55 R	215/55 R	225/45 R	225/40 R
				235/60 R	225/60 R	225/50 R	235/40 R	235/35 R
				245/55 R	235/55 R	235/45 R	235/45 R	
				255/50 R	255/45 R	235/50 R	245/35 R	
					265/40 R	245/40 R	245/40 R	
					275/40 R	245/45 R	255/35 R	
						255/40 R		
						265/35 R		
4065		4716967						
				225/70 R	225/65 R	225/55 R	235/50 R	235/40 R
					235/60 R	225/60 R	245/45 R	245/40 R
					245/50 R	235/55 R	255/40 R	255/30 R
					245/55 R	245/50 R	265/30 R	255/35 R
						255/45 R	265/35 R	265/30 R
						265/40 R	275/30 R	275/30 R
						275/35 R	285/35 R	285/30 R
						285/30 R		
						285/35 R		
						285/40 R		
						295/30 R		

RUDmatic® CLASSIC

12"	13"	14"	15"	16"	17"	18"	19"	20"	21"	22"
0005	-	48404								
	175/80 R	165/75 R	155/80 R							
	185/70 R	165/80 R								
	195/65 R	175/70 R								
		185/65 R								
		195/60 R								
0010	-	48410								
145/80 R	135/80 R									
155/70 R	145/70 R									
	155/65 R									
	165/55 R									
0014	-	48414								
155/80 R	145/80 R	135/80 R	145/65 R	215/40 R						
165/70 R	155/70 R	145/70 R	155/60 R							
175/70 R	165/60 R	155/60 R	175/50 R							
	165/65 R	155/65 R								
	175/60 R	165/60 R								
	185/55 R									
0015	-	48415								
	155/80 R	145/80 R	135/80 R							
	165/70 R	155/70 R	155/65 R							
	175/65 R	165/65 R								
	185/60 R	175/60 R								
	195/55 R									
0073	-	48473								
	165/80 R	155/80 R	145/80 R							
	175/70 R	165/70 R	155/70 R							
	185/65 R	175/65 R	165/65 R							
		185/55 R	175/55 R							
		185/60 R	175/60 R							
0076	-	48476								
		195/55 R	185/55 R	195/45 R						
			195/50 R							
0077	-	48479								
	185/80 R	175/80 R	165/80 R	185/55 R	205/45 R					
		185/70 R	175/70 R	195/55 R bis 5,5"	215/40 R					
		205/60 R	185/65 R	205/50 R						
			195/60 R	215/45 R						
			205/55 R							
			215/50 R							
0078	-	48478								
	195/70 R	175/75 R	185/60 R	195/50 R						
		195/65 R	185/60 R MO	205/45 R						
			195/55 R							
			205/50 R							
0082	-	48482								
	205/70 R	185/75 R	175/80 R	185/60 R	195/55 R					
		185/80 R	185/75 R	195/55 R ab 6" + MO						
		195/70 R	195/65 R	195/60 R						
		205/65 R	205/60 R	215/50 R						
			225/50 R							
0084	-	48484								
		195/75 R	185/80 R	195/65 R	205/50 R					
		205/70 R	195/70 R	205/55 R	215/45 R					

Dimensions des pneus

Dimensiones neumáticos

12"	13"	14"	15"	16"	17"	18"	19"	20"	21"	22"
0084	-	48484								
		215/60 R	205/65 R	205/60 R bis 6"	225/45 R Volvo					
		225/60 R	215/60 R							
		245/50 R	225/55 R							
0089	-	48489								
		205/75 R	205/70 R	205/60 R ab 6,5"	215/50 R	215/45 R				
		215/70 R	225/60 R	215/55 R	225/45 R	225/40 R				
			235/55 R	225/50 R	245/40 R					
			255/45 R	235/50 R						
				245/45 R						
0092	-	48492								
			215/65 R	205/65 R	225/50 R	225/45 R				
				215/60 R	235/45 R	235/40 R				
				225/55 R						
0093	-	48493								
		225/70 R	215/70 R	235/55 R	205/60 R	195/60 R				
			225/65 R	245/50 R	215/55 R	205/55 R				
			235/60 R		245/45 R					
					255/40 R					
0094	-	48494								
		225/75 R	215/75 R	215/65 R	215/60 R	215/50 R		215/45 R		
			225/70 R	225/60 R	235/50 R	235/45 R				
0095	-	48495								
			245/60 R	215/70 R	225/55 R	215/55 R	205/55 R	195/55 R		
				225/65 R	225/55 R MO	225/50 R	225/45 R			
				235/60 R	225/60 R	225/55 R	235/45 R			
				245/55 R	235/55 R	235/50 R	245/40 R			
					245/50 R	245/45 R				
S096	-	4717091								
					205/65 R					
S143	-	4717112								
					235/60 R					
0755	-	4716134								
				235/70 R	235/65 R	235/60 R	235/55 R	235/50 R		
0756	-	4714329								
				255/65 R	255/60 R	255/55 R	255/50 R			
0767	-	4718659								
						275/40 R				
0813	-	4716674								
			175/65 R	175/60 R						
0817	-	4718058								
							155/70 R			
16622	-	4719144								
					205/55 R					
16924	-	4719162								
							235/35 R			
18325	-	4718866								
						235/55 R				
						245/50 R				
19926	-	4718824								
								235/60 R		
20529	-	4718828								
									285/45 R	
21029	-	4718754								
									275/50 R	275/45 R
										285/45 R

RUDcompact® EASYTOP V

12"	13"	14"	15"	16"	17"	17.5"	18"	19"	20"
4100	-	4717520							
135/80 R	145/70 R								
145/80 R	155/65 R								
	165/55 R								
4150	-	4717521							
155/80 R	145/80 R	135/80 R	145/65 R						
165/70 R	155/70 R	155/65 R							
	160/65 R								
	165/65 R								
	175/55 R								
	175/60 R								
4200	-	4717522							
175/70 R	155/80 R	145/80 R	155/65 R						
	165/70 R	165/60 R	175/50 R						
	175/65 R	165/65 R							
	185/55 R	175/60 R							
	185/60 R								
	195/55 R								
4250	-	4717523							
	165/80 R	155/80 R	155/70 R						
	175/70 R	165/70 R	165/65 R						
	185/65 R	165/75 R	175/55 R						
		175/65 R	175/60 R						
		185/55 R	185/50 R						
		185/60 R	195/45 R						
4300	-	4717524							
	175/80 R	165/80 R	175/65 R	185/50 R					
	185/70 R	175/70 R	185/55 R						
	195/65 R	185/65 R	195/50 R						
		195/55 R							
4350	-	4717525							
	195/70 R	175/75 R	175/70 R	175/60 R					
		185/70 R	185/60 R	185/55 R					
		195/60 R	195/55 R	195/45 R					
		195/65 R	205/50 R	195/50 R					
		205/55 R		205/45 R					
				215/40 R					
4400	-	4717526							
205/75 R		175/80 R	185/65 R	185/60 R	205/40 R				
		185/75 R	195/60 R	195/55 R	215/40 R				
		195/70 R	205/55 R	205/50 R					
		205/60 R	215/50 R	215/45 R					
		205/65 R							
4450	-	4717527							
		225/55 R	185/70 R	215/50 R	205/45 R				
			205/60 R	225/45 R					
			225/50 R						
4500	-	4717528							
		185/80 R	175/80 R	195/60 R	205/50 R				
		195/75 R	195/65 R	205/55 R	215/45 R				
		205/70 R							

Dimensiones des pneus Dimensiones neumáticos

12"	13"	14"	15"	16"	17"	17.5"	18"	19"	20"
4550	-	4717529							
			195/70 R	195/65 R	195/55 R				
			205/65 R	205/60 R	235/40 R				
			215/60 R	225/50 R					
			225/55 R						
4600	-	4717530							
		215/70 R	195/75 R	205/65 R	205/55 R		215/45 R		
			205/70 R	215/55 R	215/50 R		225/40 R		
			215/65 R	235/50 R	225/45 R				
			225/60 R						
4650	-	4717531							
		215/75 R	195/80 R	185/75 R	215/55 R		195/60 R		
		225/70 R	205/75 R	195/70 R	235/45 R		205/55 R		
			215/70 R	195/75 R			225/45 R		
			225/65 R	215/60 R			235/40 R		
			235/55 R	225/55 R					
			235/60 R						
4700	-	4717532							
			205/80 R	195/80 R	205/65 R		215/50 R	235/40 R	
				205/70 R	215/60 R		235/45 R	245/35 R	
				215/65 R	225/50 R		245/40 R		
				225/60 R	235/50 R				
				245/50 R	245/45 R				
4750	-	4717533							
			215/75 R	205/75 R	205/70 R		225/50 R	205/55 R	195/55 R
			215/80 R	205/80 R	215/65 R		235/50 R	225/45 R	215/45 R
			225/70 R	215/70 R	225/55 R		245/45 R	235/45 R	
				225/65 R	225/60 R			245/40 R	
				235/60 R	235/55 R			275/30 R	
				245/55 R	245/50 R				
4800	-	4717534							
			225/75 R	215/75 R	225/65 R		225/55 R	235/50 R	
			235/70 R	225/70 R	235/60 R		225/60 R	245/45 R	
			255/60 R	235/65 R	245/55 R		235/55 R	255/35 R	
							245/50 R	255/40 R	
								265/35 R	
4850	-	4717535							
			235/75 R	215/80 R	225/70 R	205/75 R	235/60 R	225/55 R	
				225/75 R	235/65 R			235/55 R	
				235/70 R				255/45 R	
				255/60 R					
4900	-	4717536							
			255/70 R	235/75 R	235/70 R	215/75 R	235/65 R	245/55 R	255/45 R
				245/70 R	245/65 R		255/55 R	255/50 R	265/40 R
				255/65 R	255/60 R				275/40 R
4950	-	4717537							
			9 R	7.50 R	235/75 R	8 R			255/50 R
			265/70 R	235/80 R	245/70 R	225/75 R			265/45 R
				255/70 R	255/65 R				

RUDcompact® GRIP V

5"	10"	12"	13"	14"	15"	16"	17"	17.5"	18"	19"	20"	21"	22"
0126 - 2002728													
23 R	7.50 -	23X10 -	6.70 -	7 R	5.00 R	175/75 R							
		250/60 R		7.00 R	175/80 R	195/60 R							
		270/55 R		185/75 R	205/60 R								
				185/80 R									
				195/70 R									
0131 - 2002729													
				195/75 R	195/70 R								
					205/65 R								
0133 - 2002733													
				7.50 R	205/70 R	6.95 R							
				195/80 R	215/65 R	175/80 R							
				205/70 R		185/75 R							
				205/75 R		195/65 R							
				215/70 R		205/65 R							
0138 - 2002738													
				205/80 R	195/75 R	185/80 R							
				225/70 R	195/80 R	195/70 R							
					205/75 R	195/75 R							
					215/70 R	225/60 R							
0139 - 2002739													
				215/75 R	205/80 R	195/80 R	205/70 R	205/65 R	225/50 R				
				215/80 R	215/75 R	205/70 R	215/60 R		225/55 R				
					225/70 R	205/75 R	215/65 R						
					255/60 R	215/65 R	225/55 R						
						215/70 R	225/55 R MO						
						225/65 R	235/55 R						
							235/50 R						
							235/60 R						
							245/50 R						
0141 - 2002741													
					8.40 R	235/80 R	235/75 R	8 R	245/55 R	245/55 R	235/50 R	245/40 R	
					31X10.50 -	245/75 R	245/70 R	225/75 R	245/60 R	255/50 R	235/55 R	245/45 R	
					255/75 R	255/65 R	255/60 R		255/55 R	255/55 R	235/60 R	255/35 R	
					265/70 R	255/70 R	255/65 R		255/60 R		255/50 R	255/40 R	
					275/70 R		265/65 R				265/50 R		
											275/45 R		

Dimensions des pneus Dimensiones neumáticos

5"	10"	12"	13"	14"	15"	16"	17"	17.5"	18"	19"	20"	21"	22"
0142 - 2002742													
					30X9.5 -	215/80 R	225/70 R	205/75 R	225/65 R		255/45 R		
					30X9.50 -	225/75 R	235/65 R	215/75 R	235/60 R		275/40 R		
					235/75 R	235/70 R	235/70 R		235/65 R				
					255/70 R	235/75 R	245/65 R						
					275/60 R	245/70 R	255/50 R						
						255/60 R							
0143 - 2002743													
		8.25 R			8.15 R SE	9.0/70 R	225/65 R	7 R	225/60 R	225/55 R			
					28X9 - SE	205/80 R	235/60 R		235/55 R				
					215/80 R	215/75 R							
					225/75 R	225/70 R							
					225/75 R SE	235/65 R							
					235/70 R								
					240/70 R								
0157 - 2002757													
					265/75 R	235/85 R	245/75 R	8.5 R	255/65 R	235/65 R	255/55 R		275/40 R
						255/75 R	265/60 R	235/75 R	265/60 R	255/60 R			
						265/65 R	275/65 R	245/70 R	275/60 R	265/50 R			
						265/70 R	285/60 R			265/55 R			
						275/70 R							
0160 - 2002760													
					8.25 R	9.5 R	255/75 R	9.5 R	255/70 R	275/55 R	275/50 R	285/45 R	
					31X13.50 -	265/75 R	265/70 R	245/75 R	265/65 R			295/40 R	
					33X9.50 -			265/70 R	275/65 R				
					270/75 R			275/70 R	285/55 R				
					285/70 R				285/60 R				
					300 R								

RUDmatic® CLASSIC V

12"	14"	15"	15.3"	16"	16.5"	17"	17.5"	18"	19"	19.5"	20"	21"	22"	22.5"	24"
0131	-	4715833													
	195/75 R	195/70 R													
		205/65 R													
0133	-	19633													
	7.50 R	205/70 R		6.95 R											
	195/80 R	215/65 R		175/80 R											
	205/70 R			185/75 R											
	205/75 R			195/65 R											
	215/70 R			205/65 R											
0135	-	19642													
		29X9.50 -		7.00 R		225/70 R	205/75 R	6.00 R	235/55 R		245/45 R				
		30X9.5 -		215/80 R		235/65 R		225/65 R			275/40 R				
		30X9.50 -		215/85 R		235/70 R		235/60 R							
		235/75 R		225/75 R		245/65 R									
		255/70 R		235/70 R											
				235/75 R											
				245/70 R											
0138	-	19638													
	205/80 R	195/75 R		185/80 R											
	225/70 R	195/80 R		195/70 R											
		205/75 R		195/75 R											
		215/70 R		225/60 R											
0139	-	19639													
	215/75 R	27X10.50 R		6.50 R		205/70 R	205/65 R	225/50 R							
	215/80 R	205/80 R		175/75 R		215/60 R		225/55 R							
		215/75 R		195/80 R		215/65 R									
		225/70 R		205/70 R		225/55 R									
		255/60 R		205/75 R		225/55 R MO									
				215/65 R		235/55 R									
				215/70 R											
				225/65 R											
				235/50 R											
				235/60 R											
				245/50 R											
0141	-	19641													
		8.40 R	10.00/75 R	235/80 R		235/75 R	8 R	245/60 R	245/55 R		235/55 R				
		9 R		245/75 R		245/70 R	225/75 R	255/55 R	255/50 R		255/50 R				
		31X10.50 -		255/65 R		255/60 R		255/60 R	255/55 R		265/50 R				
		255/75 R		255/70 R		255/65 R					275/45 R				
		275/70 R													
		320/55 R													
0143	-	19643													
8.25 R		8.15 R SE		9.0/70 R		225/65 R	7 R	225/60 R	225/55 R						
		28X9 - SE		205/80 R		235/60 R		235/55 R							
		215/80 R		215/75 R											
		225/75 R		225/70 R											
		225/75 R SE		235/65 R											
		235/70 R													
		240/70 R													
0150	-	19650													
		275/60 R		255/60 R								285/30 R			
		295/50 R		265/60 R											
S150	-	4717076													
							215/75 R								
0159	-	19658													
		32X11.50 -		265/65 R				255/75 R		8 R					
								265/70 R		245/70 R					
								265/70 R Bridgestone							
								275/70 R							
0160	-	19660													
		8.25 R		9.5 R		255/75 R	9.5 R	255/70 R							
	8.25 R Continental SC20			265/75 R		265/70 R	245/75 R	265/65 R							
		31X13.50 -						275/65 R							
		33X9.50 -						285/60 R							
		270/75 R													
		285/70 R													
		300 R													
C161	-	19661													
				255/85 R		34X10.50 R	10 R	275/70 R		265/70 R	255/65 R				
				265/85 R		285/70 R		275/75 R			275/60 R				
				285/75 R		305/65 R		280/70 R			275/65 R				
				285/80 R							285/50 R				

Dimensions des pneus

Dimensiones neumáticos

12"	14"	15"	15.3"	16"	16.5"	17"	17.5"	18"	19"	19.5"	20"	21"	22"	22.5"	24"
C163	-	19663													
				9.00 R						285/70 R	7.50 R				
											280/70 R				
0164	-	19657													
		265/75 R		235/85 R		265/60 R	8.5 R	265/60 R	235/65 R	225/70 R	255/55 R	275/45 R	275/40 R		
				245/80 R		265/65 R	235/75 R		255/60 R		285/40 R				
				255/75 R		275/65 R	245/70 R		265/55 R		295/45 R				
				265/70 R		285/60 R			285/45 R						
				275/70 R											
				285/65 R											
				315/55 R											
0175	-	19675												8 R	
														255/70 R	
0176	-	19676												9 R	
														295/55 R	
C177	-	19677													
		37x12.50 R		315/70 R				355/60 R		305/70 R	325/60 R		325/55 R	245/75 R	
														265/70 R	
														285/60 R	
														295/60 R	
0178	-	19678													
		35X15.50 -		10.5 R		37x12.50 R					280/80 R			11/70 R	
				11.00 R							300/70 R			265/75 R	
														275/70 R	
														285/70 R	
														305/60 R	
0182	-	19684													
											9.00 R			10 R	
														295/70 R	
														305/70 R	
0183	-	19683													
														315/60 R	
0187	-	19687													
				13.6 R							290/90 R			315/70 R	
0188	-	19688													
														275/80 R	
														280/80 R	
0189	-	19689													
											12.4 R			12 R Michelin	11.2 R
											13/80 R			12/80 R	280/85 R
											320/85 R			295/80 R	
											335/80 R Continental AC 70				
											340/80 R				
S189	-	4718424													
														295/80 R Continental HD	
														295/80 R Bridgestone M	
														295/80 R Michelin XD	
														295/80 R Michelin Remix	
C190	-	19690													
											11.00 R			12 R	
														305/85 R	
														315/75 R	
														315/80 R	
														385/55 R	
0202	-	19702													
											12.00 R			13 R	320/80 R
											355/80D R			335/80 R	
											360/80 R			350/75 R	
M211	-	4718534													
											365/85 R Continental HCS				
0666	-	19666													
		12 R		295/75 R	305/70 R	285/65 R		285/65 R	9 R	33x12.50 R					
		32X12.5 -													
		33X10.50 R													
		33X12.50 -													
		300 R SE													
		315/70 R SE													
		350 - SE													
		355/65 R SE													
		400/50 R Starco AS Dumper													

RUD
Chaînes professionnelles

RUD
Cadenas profesionales



**Bâreme pour les chaînes
EN LIGNE**

**Lista de precios
EN LÍNEA**



Chaînes RUD en comparaison

Cadenas RUD en comparación

	ARKTIK	ALLIGATOR PLUS	BISON	PROFIL-GREIFSTEG PRO	PROFIL-GREIFSTEG	SUPER-GREIFSTEG	GREIFSTEG	CARGO	ALLIGATOR	ALLIGATOR 45G	AGRAR DUO
Facilité de montage-démontage Comodidad al montar y desmontar	○ ●	○ ●	○ ●	○ ●	○ ●	○ ●	○ ●	○ ●	○ ●	○ ●	○ ●
Adapté pour camionnettes/camions Adecuadas para vehículos de transporte/camiones de carga	○ ○ ○ ○	○ ○ ○ ○	○ ○ ○ ○	○ ○ ○ ○	○ ○ ○ ○	○ ○ ○ ○	○ ○ ○ ○	○ ○ ○ ○	○ ○ ○ ○	○ ○ ○ ○	○ ○ ○ ○
Adapté pour camions/tout-terrain Adecuadas para camiones de carga/Todo Terreno	● ● ● ●	○ ○ ○ ○	○ ○ ○ ○	○ ○ ○ ○	○ ○ ○ ○	○ ○ ○ ○	○ ○ ○ ○	○ ○ ○ ○	○ ○ ○ ○	○ ○ ○ ○	○ ○ ○ ○
Adapté pour autocars Adecuadas para autobuses	○ ○ ○ ○	○ ○ ○ ○	○ ○ ○ ○	○ ○ ○ ○	○ ○ ○ ○	○ ○ ○ ○	○ ○ ○ ○	○ ○ ○ ○	○ ○ ○ ○	○ ○ ○ ○	○ ○ ○ ○
Adapté pour le déneigement Adecuadas para retirar nieve	● ● ● ●	○ ○ ○ ○	○ ○ ○ ○	○ ○ ○ ○	○ ○ ○ ○	○ ○ ○ ○	○ ○ ○ ○	○ ○ ○ ○	○ ○ ○ ○	○ ○ ○ ○	○ ○ ○ ○
Adapté pour tracteurs/engins forestiers Adecuadas para tractores/maquinaria forestal	○ ○ ○ ○	○ ○ ○ ○	○ ○ ○ ○	○ ○ ○ ○	○ ○ ○ ○	○ ○ ○ ○	○ ○ ○ ○	○ ○ ○ ○	○ ○ ○ ○	○ ○ ○ ○	○ ○ ○ ○



4X4 /4x4



Chargeuse sur pneus / Cargador de ruedas



Bus / Autobús



Quad / Quad



Machines forestières /
Máquinas forestales



Tracteur / Tractor



Chariot élévateur /
Carretilla elevadora



Camion construction lourde /
Camión construcción



Unimog / Unimog



Camion longue distance /
Camión larga distancia

ERLAU^{profi}® ARKTIK

La chaîne nid d'abeille pour une traction optimale en déneigement
La cadena de panal para una alta tracción en la retirada de nieve



- Le nec plus ultra de la traction
 - Bande de roulement extrêmement dense grâce au nid d'abeille et au concept plaquette-anneau (1.)
 - Hauteur d'usure 11 mm et traction extrême grâce à la plaquette en V (2.)
 - Silence de roulement optimale
 - Tenue de route et durée de vie élevées
 - Bande de roulement entièrement fermée
 - Homologations: Ö-Norm V5119
-
- El Non-plus-ultra de la tracción
 - Red de rodaje extremadamente densa, en forma de panal, con el sistema de anillos de puente (1.)
 - Altura útil 11 mm y puentes en ángulo con extrema fuerza de tracción (2.)
 - Especialmente silencioso
 - Alto rendimiento en rodaje y vida útil
 - Banda de rodaje cerrada
 - Aprobaciones: Ö-Norm V5119



1.



2.



ERLAU^{profi}® ALLIGATOR PLUS

Traction unique permettant le déneigement comme les travaux forestiers
Tracción única para la retirada de nieve y trabajo forestal



- Une adhérence maximale grâce au concept plaquettes-anneaux
- Hauteur d'usure 11 mm et traction extrême grâce à la plaquette en V
- Performance kilométrique/Durée de vie élevées
- Deux crochets de verrouillage forgés garantissent une conduite sûre et confortable. (1.)
- Bon auto-nettoyage
- Bande de roulement concept plaquettes-anneaux (2.)
- Bande de roulement entièrement fermée
- Homologations: Ö-Norm V5119



- Máxima tracción a través de su sistema de anillo – eslabón
- Altura útil 11 mm y puentes en ángulo con extrema fuerza de tracción
- Alto rendimiento en rodaje/vida útil
- Dos ganchos de bloqueo forjados garantizan una conducción segura y suave. (1.)
- Buena autolimpieza
- Red de rodaje en forma de panal, con el sistema de anillo - eslabón (2.)
- Banda de rodaje cerrada
- Aprobaciones: Ö-Norm V5119

1.



2.



RUDprofi® BISON



Le marathonien en terrain accidenté et déneigement en conditions extrêmes
La cadena de mayor rendimiento para los terrenos más difíciles y los más duros trabajos invernales



- Chaîne haute performance à forte traction
 - Filet très compact avec hexagone à bifurcation pour une adhérence optimale
 - Extrêmement résistant à l'usure et à la rupture
 - Bande de roulement réversible (1.)
 - Alliage Chrome-Manganèse-Nickel
 - Disponible en fil de 9 et 11 mm
 - Bande de roulement entièrement fermée
 - A partir de fil de dia. 11 mm bande de roulement soudée aux parties latérales
-
- Cadena de alto rendimiento y tracción especialmente fuerte
 - Red de rodaje muy densa avec puentes de perfil para el mejor agarre
 - Extremadamente resistente al desgaste y a las roturas
 - Red de rodaje reversible (1.)
 - Acero con aleación de manganeso, cromo y níquel
 - Disponible en los diámetros 9 y 11 mm
 - Banda de rodaje cerrada
 - Las cadenas de 11 mm tienen la banda de rodadura soldada a la cadena lateral

1.



RUDprofi® PROFILGREIFSTEG PRO

Pour terrain accidenté et déneigement en conditions extrêmes
Para terrenos difíciles y condiciones de nieve extrema



- Chaîne de hautes performances à traction exceptionnelle
- Bande de roulement très dense pour un effet antidérapant optimal
- Extrêmement résistant à l'usure et à la rupture
- Concept unique de la plaquette-bague pour une adhérence optimale (1.)
- Une longévité unique
- Acier allié au chrome-manganèse-nickel
- Bande de roulement entièrement fermée
- La forme spéciale de le crochet de fermeture permet d'accrocher la chaîne latérale rapidement, facilement et en toute sécurité, en particulier à l'arrière des pneus. (2.)
- Homologations: Ö-Norm V5119

- Cadena de alta prestaciones
- Banda de rodadura muy tupida con alta capacidad de tracción
- Extremadamente resistente al desgaste y a las roturas
- Puentes de perfil especialmente desarrollados para una máxima tracción (1.)
- Vida útil superior al promedio
- Acero con aleación de manganeso, cromo y níquel
- Banda de rodaje cerrada
- La forma especial del gancho de cierre permite que la cadena lateral se enganche de forma rápida, fácil y segura, especialmente en la parte trasera de los neumáticos. (2.)
- Aprobaciones: Ö-Norm V5119

1.



2.



RUDprofi® PROFILGREIFSTEG

Pour terrains difficiles et profonds en forêt comme sur neige
Para terrenos difíciles en el bosque como sobre nieve



- Chaîne au ratio coût et performance optimal
- Bande de roulement hexagone à bifurcation pour une adhérence multidirectionnelle et continu
- Extrêmement résistant à l'usure et à la rupture
- Concept unique de la plaquette-bague pour une adhérence optimale (1.)
- Une longévité unique
- Acier allié au chrome-manganèse-nickel
- Bande de roulement entièrement fermée
- La forme spéciale de le crochet de fermeture permet d'accrocher la chaîne latérale rapidement, facilement et en toute sécurité, en particulier à l'arrière des pneus. (2.)
- Homologations: Ö-Norm V5119
- Cadena económica de alto rendimiento
- Densa red de rodaje reversible para el más alto agarre posible
- Extremadamente resistente al desgaste y a las roturas
- Puentes de perfil especialmente desarrollados para una máxima tracción (1.)
- Vida útil superior al promedio
- Acero con aleación de manganeso, cromo y níquel
- Banda de rodaje cerrada
- La forma especial del gancho de cierre permite que la cadena lateral se enganche de forma rápida, fácil y segura, especialmente en la parte trasera de los neumáticos. (2.)
- Aprobaciones: Ö-Norm V5119



1.



2.



RUDprofi® SUPERGREIFSTEG

Traction importante sur neige et glace

Fuerte tracción en tramos con nieve y hielo compactado



- Bande de roulement Demi-Filet offrant un effet antipatinage et longévité optimale
 - Bande de roulement réversible avec anneaux de enforts soudés (1.)
 - Acier allié au chrome-manganèse-nickel
 - Bande de roulement entièrement fermée
 - La forme spéciale de le crochet de fermeture permet d'accrocher la chaîne latérale rapidement, facilement et en toute sécurité, en particulier à l'arrière des pneus. (2.)
 - Homologations: Ö-Norm V5119
-
- Densa red de rodaje continua, para el máximo agarre y rendimiento
 - Red de rodaje reversible con puentes reforzados con cabezal soldado (1.)
 - Acero con aleación de manganeso, cromo y níquel
 - Banda de rodaje cerrada
 - La forma especial del gancho de cierre permite que la cadena lateral se enganche de forma rápida, fácil y segura, especialmente en la parte trasera de los neumáticos. (2.)
 - Aprobaciones: Ö-Norm V5119



1.



2.



RUDprofi® GREIFSTEG



Des chaînes intelligentes pour contrer les dangers de l'hiver. Comme chaîne simple ou pour roues jumelles
Tecnología inteligente para cadenas, contra los peligros del invierno. Como cadena individual y gemela



- Filet en croissilons sans fermeture sur la bande de roulement
- Maillons adhérents supplémentaires augmentant la traction (1.)
- Économique car réversible
- Maillons adhérents mobiles, soudés bout à bout
- Alliage Chrome-Manganèse-Nickel à grain fin
- Aussi disponible en chaîne jumelée. (2.)
- Homologations: Ö-Norm V5119



- Cadenas de rombo sin cierre en la banda de rodaje
- Los eslabones cruzados adicionales aumentan la tracción (1.)
- Económica por su red de rodaje reversible
- Eslabones cruzados soldados al cabezal, y móviles
- Acero aleado, endurecido para resistir el desgaste
- También disponible como cadena gemela. (2.)
- Aprobaciones: Ö-Norm V5119

1.



2.



RUDprofi® CARGO

Chaîne longue durée pour missions normales et de difficulté moyenne
Cadena de larga vida útil para usos normales, como cadena individual y gemela



- Supporte également des sollicitations importantes
- Bande de roulement réversible avec maillon rectangulaire très agrippant (1.)
- Montage/démontage simple et facile
- Haute longévité
- Acier fin et trempé pour une haute résistance à l'usure et à la rupture
- Bande de roulement agressive sur glace sans fermeture sur la bande de roulement
- Aussi disponible en chaîne jumelée. (2.)
- Homologations: Ö-Norm V5119



- Resiste también un esfuerzo mayor
- Red reversible de rodaje con eslabones rectangulares de gran agarre (1.)
- Montaje y desmontaje sencillo y ligero
- Larga vida útil
- Acero aleado, endurecido para resistir el desgaste y roturas
- Cadenas de rombo de máximo agarre sin cierre en la banda de rodaje
- También disponible como cadena gemela. (2.)
- Aprobaciones: Ö-Norm V5119

1.



2.



RUDprofi® ALLIGATOR

Pour déneigement et travaux forestiers légers
Para la retirada de nieve y trabajos forestales



- Maillons rectangulaires pour une adhérence optimale (1.)
 - Silence de roulement très agréable
 - Bande de roulement réversible
 - Acier allié, résistant à l'usure
 - En dia. de fil de 8,5 et 10,5 mm, la bande de roulement est soudée avec les parties latérales
 - Bande de roulement entièrement fermée (2.)
 - Homologations: Ö-Norm V5119
-
- Eslabones rectangulares de gran agarre (1.)
 - Especialmente silenciosa
 - Red de rodaje reversible
 - Acero aleado, endurecido para resistir el desgaste
 - En los diámetros 8,5 y 10,5 m, la banda de rodadura está soldada a la cadena lateral
 - Banda de rodaje cerrada (2.)
 - Aprobaciones: Ö-Norm V5119



1.



2.



RUDprofi® ALLIGATOR 45G

Pour le déneigement et la conduite fréquente

Para quitar nieve y conducir con frecuencia



- Maillons rectangulaires en dia. de fil de 7,5 mm pour une adhérence optimale
- Les maillons de la chaîne sont à un angle permanent de 45 ° de sorte que tous les maillons sont en utilisation constante (1.)
- Augmentation du volume d'usure pour une durée de vie plus longue
- Silence de roulement très agréable
- Bande de roulement réversible
- Acier allié, résistant à l'usure
- Bande de roulement entièrement fermée (2.)
- Homologations: Ö-Norm V5119

- Eslabones rectangulares en diámetro 7,5 mm de gran agarre
- Los eslabones de la cadena están en un ángulo permanente de 45 ° para que todos los eslabones estén en uso constante (1.)
- Mayor volumen de desgaste para una vida útil más larga.
- Especialmente silenciosa
- Red de rodaje reversible
- Acero aleado, endurecido para resistir el desgaste
- Banda de rodaje cerrada (2.)
- Aprobaciones: Ö-Norm V5119



1.



2.



RUDprofi® AGRAR DUO

Chaîne spéciale pour l'agriculture
Cadena especial para usos agrícolas



- Bande de roulement quadratique (1.)
- Réversible avec maillons chevauchant supplémentaires pour une durée de vie plus longue (2.)
- Bon maintien de la route
- Acier allié, résistant à l'usure
- Red de rodaje en forma de panal, en configuración rectangular (1.)
- Reversible con eslabones cruzados adicionales para aumentar su vida útil (2.)
- Se fija al camino
- Acero aleado, endurecido para resistir el desgaste

1.



2.



Indication d'emploi et applications techniques

Instrucciones de uso y aplicaciones técnicas

La désignation des pneumatiques est soumise à la législation ETRTO (norme européenne) en vigueur lors de la production. Pour les pneus rechapés ainsi que les trains jumelés ne correspondant pas à des productions en série, le montage de chaîne ne peut être garanti. Prière de vous rapprocher du constructeur de votre véhicule avant l'achat de chaîne et de vous informer sur les instructions décrites dans le carnet de bord. Des instructions spécifiques du constructeur sont à respecter. Pour les pneus industriels pour chargeuse, il existe plusieurs hauteurs de profil donc circonférence (L2, L3, L4, L5). Il est, donc, impératif de communiquer la désignation exacte. En cas de doute, nous vous prions de nous communiquer le diamètre et la largeur. La liste des tarifs couvrent les tailles les plus courantes. Pour d'autres tailles, prière de nous communiquer la désignation complète (taille, profil, constructeur) Pour votre sécurité, communiquez nous les dimensions exactes:

Diamètre de pneu et largeur (D+l). Pour les véhicules avec un passage étroit entre les pneus et le garde-boue les dimensions F et H aussi. Pour les pneus jumelés, la dimension R aussi. Merci.

Dimensions minimums:

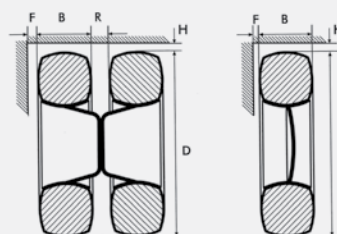
F = _____

H = _____

R = _____

Las denominaciones de las llantas se basan en las medidas estándar vigentes al momento de su fabricación, de acuerdo con la norma ETRTO (Norma Europea) Por ello, en el caso de las llantas renovadas, así como en las ruedas gemelas con distancias entre centros no estándares, no siempre está garantizada la compatibilidad. Por favor tome en cuenta al momento de hacer su compra las recomendaciones del fabricante de su vehículo referentes a la utilización de cadenas para nieve, contenidas en el manual de uso. Se deben respetar las normativas especiales del fabricante del vehículo. Para las llantas de vehículos que mueven tierra (llantas EM) existen diferentes alturas de perfiles de la banda de rodaje (L2, L3, L4, L5). Por ello es indispensable proporcionarnos el nombre del perfil. En caso de duda, les pedimos que nos proporcionen las dimensiones de la llanta: diámetro y anchura de la llanta. Este catálogo contiene los tipos y tamaños de cadenas de las dimensiones de llantas más comunes. Las medidas que no estén mencionadas se pueden proporcionar a bajo consulta. Por favor comuníquenos la dimensión y el fabricante de sus llantas. Por seguridad, proporciónenos también las medidas exactas de las llantas: diámetro y anchura de la llanta (D y A). Para los vehículos con distancias "estrechas" entre las llantas y el receptáculo de la rueda, les pedimos adicionalmente las medidas F y H. En el caso de las llantas gemelas, proporcione también la medida R.

Las distancias más pequeñas:



Consignes de pose

Indicación sobre las cadena de nieve

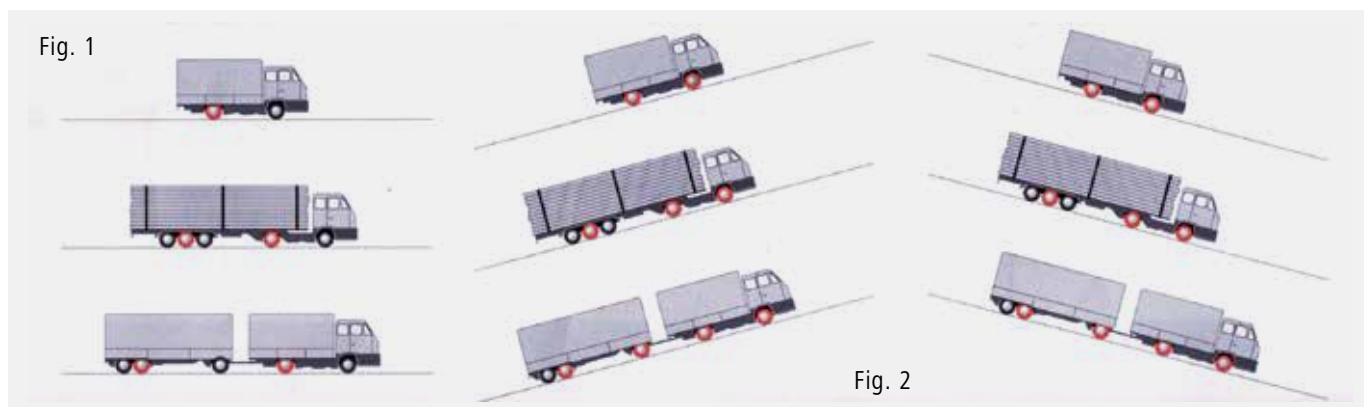


Figure 1: Sur un camion, les roues de l'essieu moteur devront toujours être équipées de chaînes. Sur les véhicules tracteurs ou les semi-remorques, les roues de l'avant-dernier essieu devront aussi être équipées. En cas de conduite en pente (montées/descentes), équiper en outre les essieux comme représenté en **fig. 2**.

Fig. 1: En los camiones tiene siempre que usarse la cadena en el eje motriz. En el caso de los remolcadores o los remolques se debe usar la cadena además en el penúltimo eje. En el caso de viajes en montañas o pendientes se deberán usar cadenas adicionalmente en los ejes que indica la **fig. 2**.

ROTOGRIP®

Sécurité automatique sur simple pression d'un bouton

Seguridad automática con solo pulsar un botón



Galet de chaîne commutable en cabine Galet de 15 ou 18 brins de chaînes à maillons rectangulaires

Chaînage automatique asservi en cabine.
En cas de route enneigée ou verglacée, système déclencheable rapidement et simplement par commutateur en cabine.

Dispositif anti-patinage efficace – même à une vitesse de marche avant comme arrière.

Cadena giratoria acoplable Rueda de cadena con tramos cuadrados de 15 ó 18

Cadena eyectable de uso flexible, ideal en condiciones invernales, se puede acoplar rápida y cómodamente desde la cabina del conductor pulsando un botón.
Dispositivo antideslizante efectivo incluso a velocidad de marcha.





- L'action des ressorts augmente et assure l'efficacité des chaînes même au pas
- Les brins de chaînes passent sous les pneus et forme un "tapis de chaînes"
- Les ressorts permettent un fonctionnement sans-à-coup et allonge ainsi la durée de vie des galets, système et des pneus
- Particulièrement efficace sur routes verglacées

Type d'application:

- Transporteurs internationaux
- Distribution régionale
- Véhicules communaux: Ex. Saleuse
- Véhicules pompiers: Ex. Echelle
- Transport de matières dangereuses
- PL de premiers secours
- Autocars
- transport en commun

- El efecto de los muelles favorecen una eyección rápida y eficaz de los tramos de cadena incluso a velocidad de marcha
- Los tramos de cadena pasan por debajo de los neumáticos como si se tratara de una alfombra
- Marcha extremadamente suave con efecto compensador que protege la rueda de cadena, el sistema y los neumáticos
- Altamente antideslizante en pistas heladas

Cientes Potenciales:

- Empresas de transporte
- Vehículos de aprovisionamiento y reparto
- Área municipal
- Bomberos
- Vehículos de mercancías peligrosas
- Vehículos de rescate
- Autobuses
- Vehículos de transporte público

ROTOGRIP® CS COMPACT SOLUTION

Le résultat innovateur d'un perfectionnement conséquent du ROTOGRIP
El resultado innovador del desarrollo lógico de los sistemas ROTOGRIP existentes

- Un montage simple et rapide
 - Maintenance minimale
 - Adaptateur spécifique pour le véhicule
 - Grand angle pour un maximum de possibilités d'adaptation
 - Logement compact en acier forgé, avec un mécanisme d'entraînement breveté
 - Arrêt élastique
 - Cylindre pneumatique double effet
 - Cylindre pneumatique double effet
 - La traction est fournie par une gamme des roues à chaînes
-
- Montaje sencillo y que ahorra tiempo
 - Mantenimiento mínimo
 - Elementos de estructura plana con partes adaptadas específicas del vehículo
 - Gran ángulo de giro para un máximo de posibilidades de montaje
 - Compacta carcasa giratoria de acero forjado, con tecnología de impulsión patentada
 - Amortiguador elástico
 - Cilindro de doble acción, activado neumáticamente
 - Cilindro doblemente eficaz con accionamiento neumático
 - Las ruedas de cadenas de diferentes modelos garantizan la tracción



	ROTOGRIP® CS	ROTOGRIP® CV	ROTOGRIP® LT
Facilité de montage-démontage Comodidad al montar y desmontar	● ● ● ● ●	● ● ● ● ●	● ● ● ● ●
Adapté pour camionnettes/camions Adecuadas para vehículos de transporte/camiones de carga	● ● ● ● ●	● ● ● ● ●	● ● ● ● ●
Adapté pour camions/tout-terrain Adecuadas para camiones de carga/Todo Terreno	○ ○ ○ ○ ○	○ ○ ○ ○ ○	○ ○ ○ ○ ○
Adapté pour autocars Adecuadas para autobuses	● ● ● ● ●	● ● ● ● ●	● ● ● ● ●
Adapté pour le déneigement Adecuadas para retirar nieve	● ● ● ● ●	● ● ● ● ●	● ● ● ● ●
Adapté pour tracteurs/engins forestiers Adecuadas para tractores/maquinaria forestal	○ ○ ○ ○ ○	○ ○ ○ ○ ○	○ ○ ○ ○ ○

ROTOGRIP® CV CLASSIC VERSION

Le système ROTOGRIP classique
Un clásico de los sistemas ROTOGRIP

- Plaque-adaptateur universelle
- La prolongation de la tige du piston est reliée au bras de pivot
- Cylindre pneumatique simple effet
- La traction est fournie par les roues à chaînes de divers types
- Adaptador universal u opción de un adaptador específico para el vehículo
- Varilla del émbolo con extensión, conectada con el brazo giratorio
- Cilindro neumático de sencilla acción (membrana rotatoria)
- Las ruedas de cadenas de diferentes modelos garantizan la tracción



ROTOGRIP® LT LIGHT TRUCK

**Sécurité automatique sur simple pression
d'un bouton**
Seguridad automática con solo pulsar un botón

- Adaptateur compact de conception légère et pouvant pivoter jusqu'à 180°
- Commande linéaire électrique
- L'anneau flexible de la roue à chaînes permet une exécution à vitesse réduite et une distribution plus régulière des brins de chaînes
- Adaptateur avec des pièces de fixation universelles
- Roue à chaînes pour profil bas avec 8 brins simples
- Les roues à chaînes de ROTOGRIP sont très faciles à monter
- Les différentes pièces ont une durée de vie particulièrement longue et sont faciles à remplacer
- Le façonnage spécial de l'anneau de frottement réduit le givrage
- Unidad giratoria de construcción compacta que ahorra peso, con un área de giro que abarca mucho más de 180°
- Propulsión lineal eléctrica
- El disco expansible elástico de la cadena favorece un centrifugado y una distribución uniforme de los ramales de la cadena
- Adaptador con componentes de fijación universales
- Rueda de cadena de diseño plano con 8 ramales individuales
- Las ruedas de cadena ROTOGRIP se pueden montar fácilmente
- Las piezas individuales se sustituyen con facilidad tras una larga vida útil
- El perfil especial del anillo de fricción reduce la formación de hielo



Indication taille et type de profile

Denominación de tamaño y de perfil



Sur le flanc des pneumatique vous pouvez trouver toutes les informations importantes comme la taille et la dénomination exacte

En la pared lateral del neumático, encontrará toda la información importante habitual, como la denominación del tamaño o la denominación exacta del neumático.

Pneu V.L. Neumáticos para turismos	205 / Norme / Largeur pneu en mm Norma/anchura de neumático en mm	55 Norme Ratio Section transversale (= hauteur/largeur) Relación de sección transversal normativa (= altura/anchura)	R Construction du pneu / Radial Estructura del neumático/ radial	16 Diamètre de jante - en pouce Diámetro nominal de llanta en pulgadas
Pneu Camion (par ex. 4x4, V.U.L.) Neumáticos para camiones (p. ej., 4x4 o autobuses)	315 / Norme / Largeur pneu en mm Norma/anchura de neumático en mm	80 Norme Ratio Section transversale (= hauteur/largeur) Relación de sección transversal normativa (= altura/anchura)	R Construction du pneu / Radial Estructura del neumático/ radial	22,5 Diamètre de jante - en pouce Diámetro nominal de llanta en pulgadas
	520 / Norme / Largeur pneu en mm Norma/anchura de neumático en mm	70 Norme Ratio Section transversale (= hauteur/largeur) Relación de sección transversal normativa (= altura/anchura)	R Construction du pneu / Radial Estructura del neumático/ radial	38 Diamètre de jante - en pouce Diámetro nominal de llanta en pulgadas
Engins spécifiques (par ex. Chariot élévateur) Vehículos especiales (p. ej., carretillas elevadoras)	18 x Norme / Largeur pneu en mm Norma/anchura de neumático en mm	7 Norme Ratio Section transversale (= hauteur/largeur) Relación de sección transversal normativa (= altura/anchura)	R Construction du pneu / Radial Estructura del neumático/ radial	8 Diamètre de jante - en pouce Diámetro nominal de llanta en pulgadas
	250 / Norme / Largeur pneu en mm Norma/anchura de neumático en mm	70 Norme Ratio Section transversale (= hauteur/largeur) Relación de sección transversal normativa (= altura/anchura)	R Construction du pneu / Radial Estructura del neumático/ radial	15 Diamètre de jante - en pouce Diámetro nominal de llanta en pulgadas

Notice importante / Indicaciones

Cette liste de tarifs comprend les types et les tailles de chaînes des dimensions les plus courantes. Il nous est impossible de mentionner toutes les dimensions de pneus de marques allemandes et étrangères, en particuliers pour les véhicules spéciaux, comme les engins industriels ou les engins de construction. D'autres dimensions de chaînes sont disponibles sur demande. Toutes les désignations de pneus se basent sur les dimensions et jantes normalisées selon DIN et ETRTO (organisation technique européenne du pneumatique et de la jante) valables le jour de la fabrication. En cas de pneus rechapés ainsi que pour les pneumatiques doubles équipés de jantes dont l'entreaxe n'est pas de série, l'adaptation au pneumatique n'est pas garantie dans tous les cas. Pour les pneus EM (pour pelleteuses), nous vous prions de nous indiquer la désignation de profil exacte (L3, L4, L5).

Conditions de livraison

Les prix mentionnés sont valables de des prix suggérés par le fabricant, par paire et hors TVA. Nos conditions de vente et de livraison s'appliquent pour toutes les livraisons. Nous facturons un forfait de frais d'envoi de 20 euros pour un montant net de commande inférieur à 125 euros et de 10 euros pour les commandes nettes comprises entre 125 et 250 euros. Pour les commandes d'un montant net supérieur à 250 euros, la livraison est gratuite. Sous réserve de modifications de prix. Les anciens tarifs deviennent caducs par la présente. Pensez tout d'abord à bien vous informer pour ensuite bien monter la chaîne adéquate

- Merci de vérifier si le manuel d'utilisation de votre véhicule comprend des conseils, des consignes spécifiques ou des restrictions en matière d'emploi de chaînes à neige.
- Veuillez lire le guide de montage joint et respecter les avertissements éventuels.
- N'oubliez pas qu'une garantie ne peut être assurée que si toutes les directives et instructions sont respectées. Sous réserve de modifications techniques

Esta lista de precios contiene tipos y tamaños de cadena para los neumáticos con las dimensiones más habituales. Nos resulta imposible recoger todos los tamaños de neumáticos de marcas nacionales e internacionales, en particular, para vehículos especiales como, por ejemplo, máquinas industriales o de construcción. Otros tamaños de cadena a petición. Todas las denominaciones de neumáticos se basan en las medidas y llantas normativas vigentes el día de la fabricación según DIN y ETRTO (Organización Técnica Europea de Neumáticos y Llantas). En caso de neumáticos recauchutados o de neumáticos gemelos con una distancia al centro de la llanta que no sea de serie, la adecuación no se puede garantizar en todos los casos. En caso de neumáticos EM (para máquinas de movimiento de tierras), le rogamos que nos indique la denominación exacta del perfil (L3, L4 o L5).

Condiciones de entrega

Los precios indicados no son vinculantes sino precios recomendados por par y sin IVA. Todas las entregas están sujetas a nuestras condiciones de venta y entrega. Para pedidos con un valor neto inferior a 125,- EUR, aplicaremos una tarifa fija de envío de 20,- EUR; y para pedidos de 125,- EUR a 250,- EUR, una tarifa fija de envío de 10,- EUR. Los pedidos cuyo valor neto sea superior a 250,- EUR se enviarán gratis a domicilio. Reservado el derecho a cambios de precio. Esta lista sustituye a las listas de precios anteriores.

Recomendamos informarse bien antes de montar la cadena correspondiente.

- Compruebe si el manual de instrucciones de su vehículo incluye recomendaciones, normas especiales o limitaciones para el uso de cadenas para nieve.
- Lea el manual de instrucciones adjunto y observe las advertencias que aparezcan. Tenga en cuenta que la garantía solo se puede hacer valer si se han respetado todas las directrices y normativas. Reservado el derecho a realizar modificaciones técnicas.

Legende/ Legend

usqu'à 5 pouces et à partir de 5 1/2 pouces etc...; Hasta 5 años; a partir de 5 1/2 años, etc.	Taille des jantes / Tamaño de llanta
AS	Profile agricole / Perfil Ackerstollen
C	Pneu renforcé P.L. léger / Neumático reforzado para vehículos comerciales ligeros
Conti IC 80, IC10/12, IC40, MICH.XMCL, MPT 81, MPT 70 E, Nokian TRI, TRI-1, TRI-2, Mich.XC, Golf, L2/L3 (NT),L4/L5 (DT)	Profile du pneu / Perfil de neumático
LT	Pneu renforcé pour V.U.L. / Neumático reforzado para vehículos comerciales ligeros, p. ej., furgones
MO	Pneu Mercedes-Original / Neumático original de Mercedes
Remix Reifen	Pneu rechapé / Neumático recauchutado
SE	Pneu plein / Caucho macizo
V	renforcé / Reforzado
1)	SVP faire attention à la liste d'attribution par véhicule / Respetar la lista de asignaciones en función del vehículo



Chaînes spécifiques pour travaux forestiers.
Découvrez le vaste programme de chaînes forestières et tracks.

Cadenas especial para trabajos forestales.
Descubra la amplia gama de cadenas forestales y orugas.





RUD Ketten
Rieger & Dietz GmbH u. Co. KG
Friedensinsel
73432 Aalen / Germany



Plus d'informations sur www.rud.com
Por mas informaciones consulte www.rud.com

En cas de besoin, contactez-nous: gli@rud.com / Para obtener soporte, escribir a gli@rud.com
Nous nous réservons le droit de modifier les prix / Nos reservamos el derecho de cambiar los precios